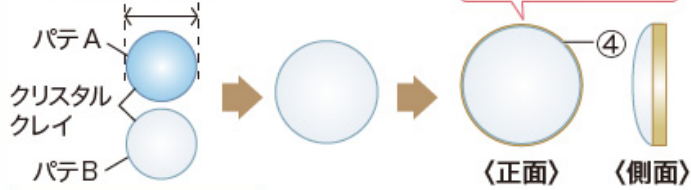


KR0461-1 貴和クリスタルのアンティークライクイヤリング2種

〈A〉

〈クリスタルクレイの使い方〉

〈目安量〉約10mm



約3～5分練り合わせる

※練り合わせ後は硬化時間内(約90分内)に完成させる
※詳しくはクリスタルクレイに付属の説明書「クリスタルクレイの使い方」を参考に作成する

はじめに…

⑥連爪16コマ(約5cm)×2本、⑦テグス20cm×2本を用意する。



※もう片耳分も同様に作る。

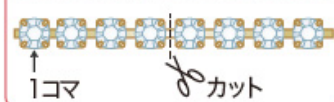
●使用材料

- ① TOHO 丸小ビーズ…64個
- ② #1088 SS29…2個
- ③ #5810 3mm…18個
- ④ ミール皿 カン無 18mm…2個
- ⑤ イヤリング ネジバネ 丸皿 8mm…1ペア
- ⑥ 連爪 #100…約10cm
- ⑦ テグス 2号…40cm
- ⑧ クリスタルクレイ 12g…適量

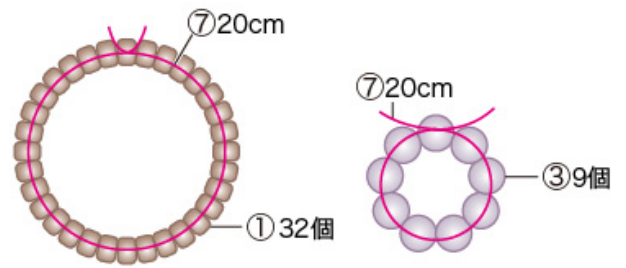
●使用工具:ニッパー・ピンセット

接着剤はエクセルエポがおすすめ。

〈連爪のカットとコマ数の数え方〉

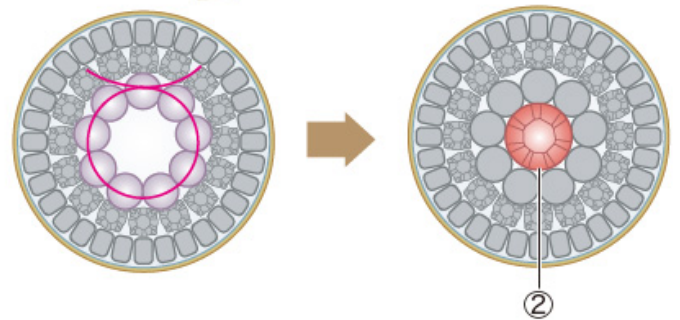
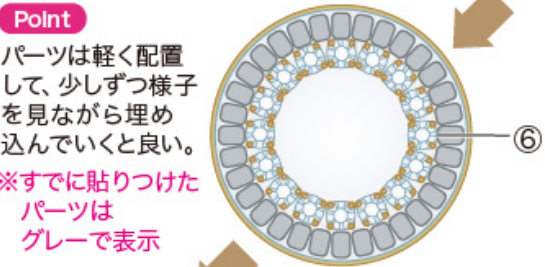
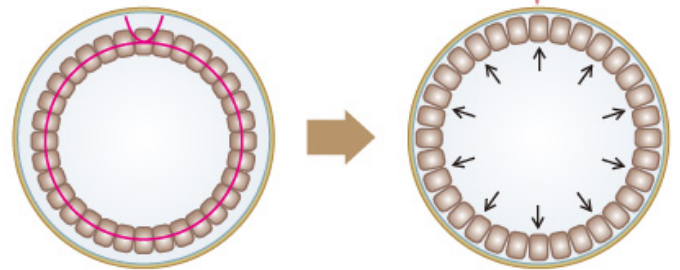


〈モチーフの作り方〉



〈1〉図のように⑦テグスにそれぞれ①・③を通し、テグスを交差させる。

軽く押し広げながら形を整え、テグスを引き抜く。



〈2〉図のようにクレイの上に〈1〉で作ったパーツ⑥・②を貼り付ける。形を整えて〈1〉のテグスを引き抜き、完全に硬化させる。もう片耳分も作り、完成。

材料・テクニックが見られる!

スマートフォンで
こちらのレシピを見る

kiwaseisakujo.jp/shop/g/gkr0461a/



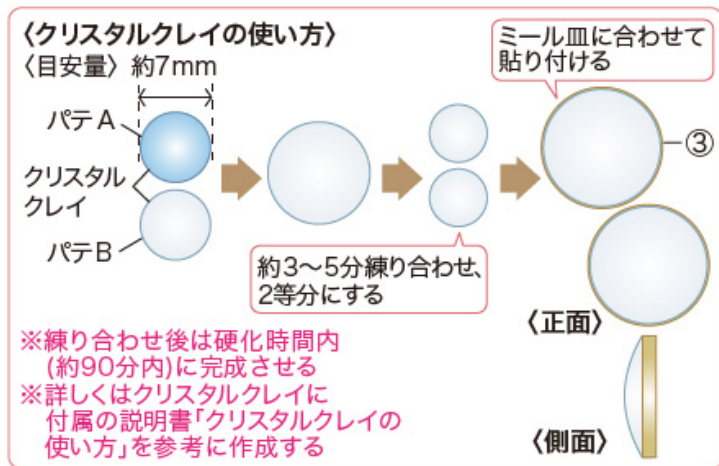
株式会社 貴和製作所 ※記事及び写真・イラストの無断転載を禁じます。

レシピについてのお問い合わせは03-3863-6413(月～金AM10:00～PM5:00)までご連絡ください。

※レシピは商品終了等により予告無く終了する場合がございます。予めご了承ください。(20220112)

KR0461-2 貴和クリスタルのアンティークライクイヤリング2種

〈B〉



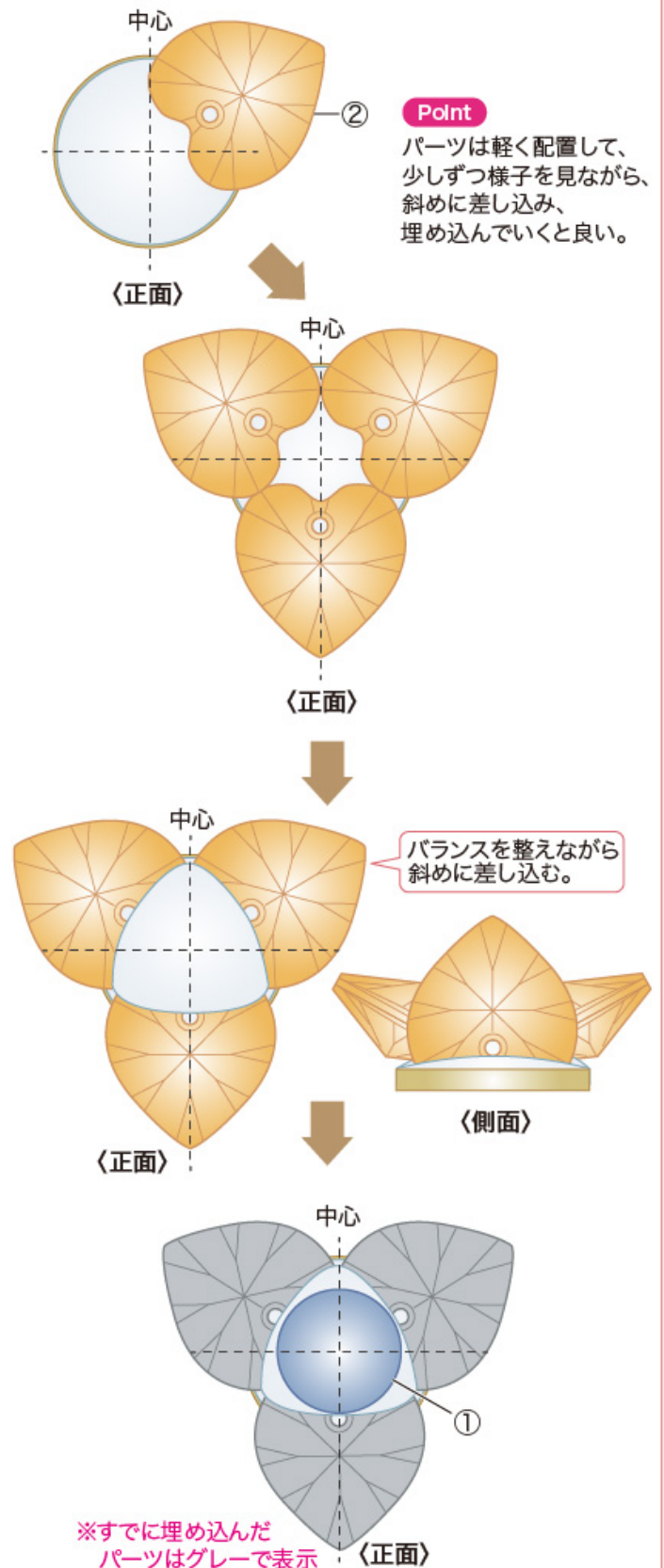
※もう片耳分も同様に作る。

●使用材料

- ① #5810 5mm…2個
- ② #6228 10.3×10mm…6個
- ③ ミール皿 カン無 10mm…2個
- ④ イヤリング ネジバネ丸皿 8mm(小)…1ペア
- ⑤ クリスタルクレイ 12g…適量

●使用工具: 接着材はエクセルエポがおすすめ。

〈モチーフの作り方〉



株式会社 貴和 製作所 ※記事及び写真・イラストの無断転載を禁じます。

レシピについてのお問い合わせは03-3863-6413(月~金AM10:00~PM5:00)までご連絡ください。

※レシピは商品終了等により予告無く終了する場合がございます。予めご了承ください。(20220112)

材料・テクニックが見られる!

スマートフォンで
 こちらのレシピを見る

kiwaseisakujo.jp/shop/g/gkr0461a/

