

# KR0280-1 クリスタルのフォーマルブローチ4種

## 〈ラウンド〉

〈クリスタルクレイの使い方〉  
 〈目安量〉 約8mm

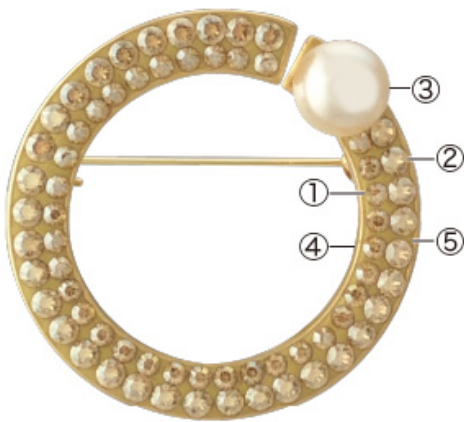
パテA  
 クリスタルクレイ  
 パテB

約3~5分  
 練り合わせる

クリスタルクレイを粘土土台  
 に合わせて貼り付ける

〈正面〉  
 〈側面〉

※練り合わせ後は硬化時間内  
 (約90分内)に完成させる  
 ※詳しくはクリスタルクレイに  
 付属の説明書「クリスタルクレイ  
 の使い方」を参考に作成する



Point  
 パーツは軽く配置して、  
 少しずつ様子を見ながら  
 埋め込んでいくと良い。  
 ※隙間が気になる場合は  
 余った①・②で隙間を  
 埋めると良い

### ●使用材料

- ① #1028 PP13...約34個
- ② #1088 PP18...約34個
- ③ #5818片穴 8mm...1個
- ④ 粘土土台 ブローチ 変形ラウンド 約35mm...1個
- ⑤ クリスタルクレイ 12g...適量

●使用工具:ミラクルピックアッパー又はピンセット

## 〈リボン〉

〈クリスタルクレイの使い方〉  
 〈目安量〉 約8mm

パテA  
 クリスタルクレイ  
 パテB

約3~5分  
 練り合わせる

クリスタルクレイを  
 リボンの幅に合わせて  
 棒状に伸ばしてから  
 全体が均等になるように  
 粘土土台に貼り付ける  
 ※細かい部分は爪楊枝を  
 使用して整えると良い

〈正面〉  
 〈側面〉

※練り合わせ後は硬化時間内  
 (約90分内)に完成させる  
 ※詳しくはクリスタルクレイに  
 付属の説明書「クリスタルクレイ  
 の使い方」を参考に作成する



Point  
 パーツは軽く配置して、少しずつ様子  
 を見ながら埋め込んでいくと良い。  
 ※隙間が気になる場合は  
 余った①~③で  
 隙間を埋めると良い

### ●使用材料

- ① #1028 PP10...約37個
- ② PP13...約36個
- ③ #1088 PP18...約16個
- ④ 粘土土台 ブローチ リボン 裏2カン付 約30×55mm...1個
- ⑤ クリスタルクレイ 12g...適量

●使用工具:ミラクルピックアッパー又はピンセット

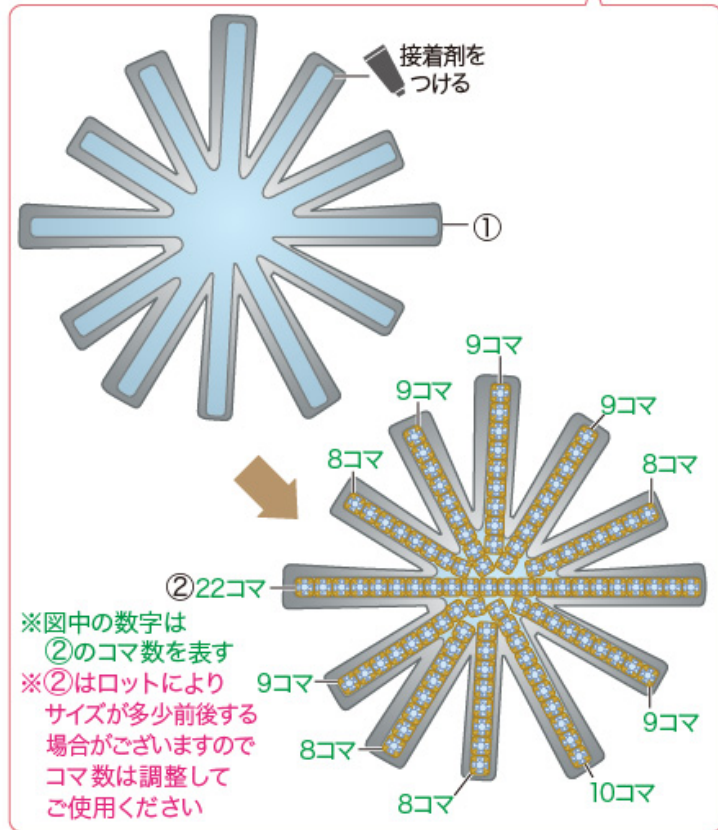
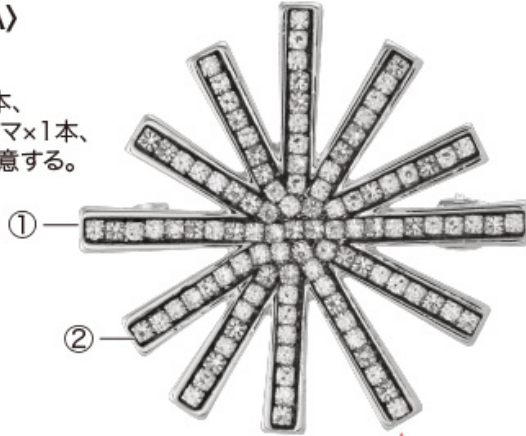
●その他:爪楊枝

## KR0280-2 クリスタルのフォーマルブローチ4種

### 〈スプラッシュA〉

#### はじめに…

②連爪8コマ×4本、  
9コマ×5本、10コマ×1本、  
22コマ×1本を用意する。



#### ●使用材料

①粘土土台 ブローチ スプラッシュ 裏2カン付 約38×40mm…1個  
②チェーン QK-107(連爪)約1.6mm…109コマ(約23cm)

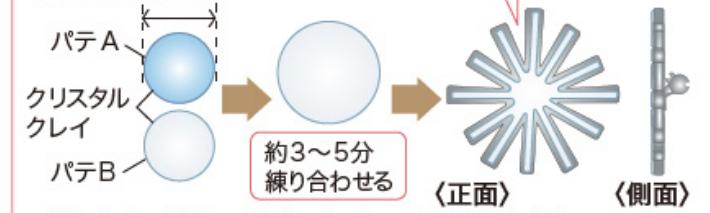
#### ●使用工具:ニッパー

接着剤は多目的クラフトボンドNEOがおすすめです。

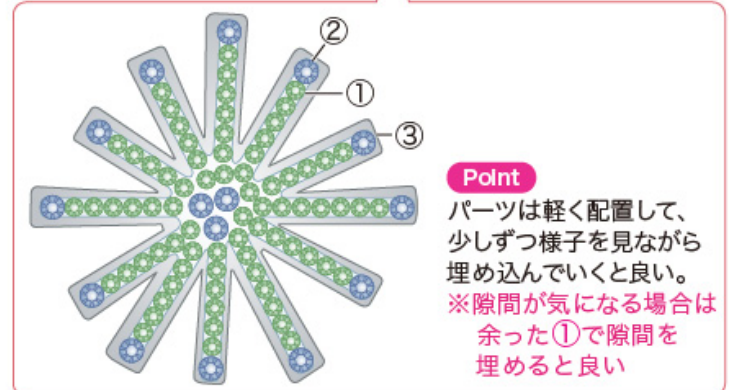
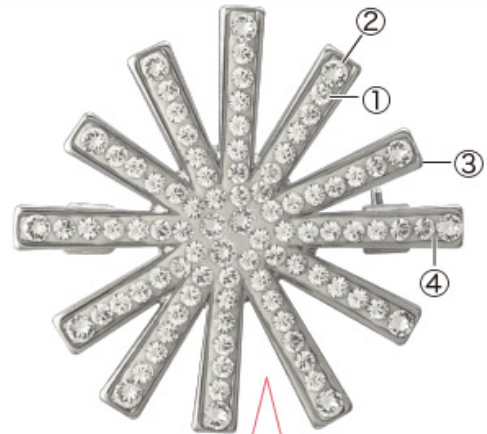
### 〈スプラッシュB〉

#### 〈クリスタルクレイの使い方〉

〈目安量〉 約8mm



※練り合わせ後は硬化時間内(約90分内)に完成させる  
※詳しくはクリスタルクレイに付属の説明書「クリスタルクレイの  
使い方」を参考に作成する



#### ●使用材料

①#1028 PP13…約75個  
②#1088 PP18…15個  
③粘土土台 ブローチ スプラッシュ 裏2カン付 約38×40mm…1個  
④クリスタルクレイ 12g…適量

#### ●使用工具:ミラクルピックアッパー又はピンセット・爪楊枝

#### アレンジ例

裏カンにお好みの  
チェーンをつなげて  
ネックレスとしても  
お使いいただけます。



#### アレンジ例

裏カンにお好みの  
パーツをつなげて  
ネックレスとしても  
お使いいただけます。



株式会社 貴和製作所 ※記事及び写真・イラストの無断転載を禁じます。

レシピについてのお問い合わせは03-3863-6413(月~金AM10:00~PM5:00)までご連絡ください。

※レシピは商品終了等により予告無く終了する場合がございます。予めご了承ください。(20210421)

材料・テクニックが見られる!

スマートフォンで  
こちらのレシピを見る

kiwaseisakujo.jp/shop/g/gkr0280a/

