

KR0614-1 貴和クリスタルのフラワービジュイヤーアクセサリー2種

〈ピアス〉

はじめに… ⑥テグス50cm×2本を用意する。
 〈石座の留め方〉を参照し、①を石座(④)に留める。



※もう片耳分も同様に作る。

●使用材料

- ① #4320 8×6mm…12個
 - ② #5328 3mm…12個
 - ③ #5810 5mm…2個
 - ④ 石座 #4320用 8×6mm…12個
 - ⑤ シャワーピアス 15mm…1ペア
 - ⑥ テグス 3号…100cm
- 使用工具: ヤットコ(平)

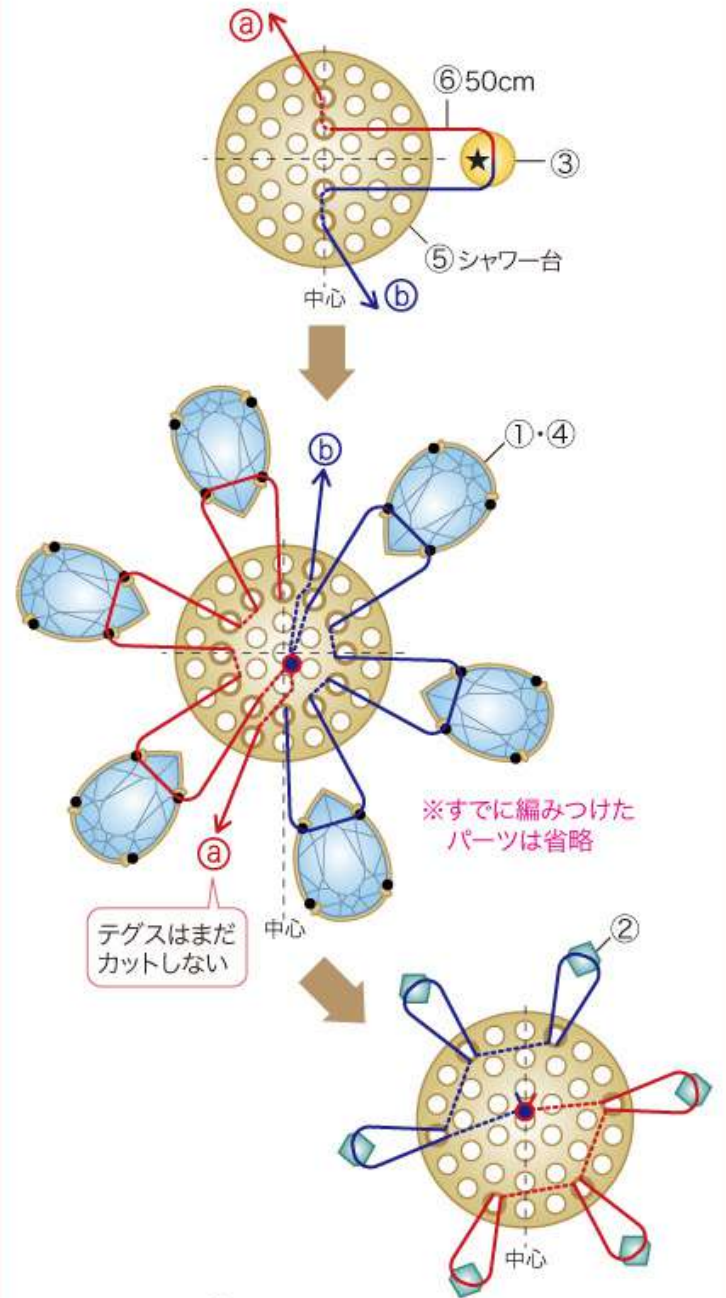
〈石座の留め方〉

石座に水平になるように乗せ、図の順で平ヤットコでツメを倒す。



〈ピアスの作り方〉

〈1〉 ⑥テグス50cm 1本の中心(★)に図のようにパーツを通し、モチーフを編む。図の位置でテグス ① ② を2・3回結び約5mm残して余分をカットする。



〈2〉 図のようにシャワー台をシャワー金具土台にはめ、ツメを倒して固定する。

Point

平ヤットコで先にツメを2ヶ所軽く倒して、シャワー台をすべりこませてから残りのツメを倒すと良い。(ツメを倒す際は、土台に傷がつかないように平ヤットコに布などをあてて行うと良い。)



材料・テクニックが見られる!

スマートフォンで
 こちらのレシピを見る

kiwaiseisakujo.jp/shop/g/gkr0614a/



KR0614-2 貴和クリスタルのフラワービジュイヤーアクセサリー2種

〈イヤリング〉

はじめに... ⑩テグス70cm×2本を用意する。
 〈石座の留め方〉を参照し、①・②を石座(⑦・⑧)に留める。



〈正面〉

〈裏面〉

※もう片耳分も同様に作る。

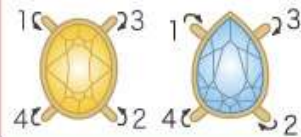
●使用材料

- ① #4120 8×6mm…4個
- ② #4320 8×6mm…2個
- ③ #5328 3mm〈A色〉…30個
- ④ 〈B色〉…20個
- ⑤ #5810 2mm…14個
- ⑥ 4mm…2個
- ⑦ 石座 #4100/#4120用 8×6mm…4個
- ⑧ #4320用 8×6mm…2個
- ⑨ シャワー イヤリング 15mm…1ペア
- ⑩ テグス 3号…140cm

●使用工具:ヤットコ(平)

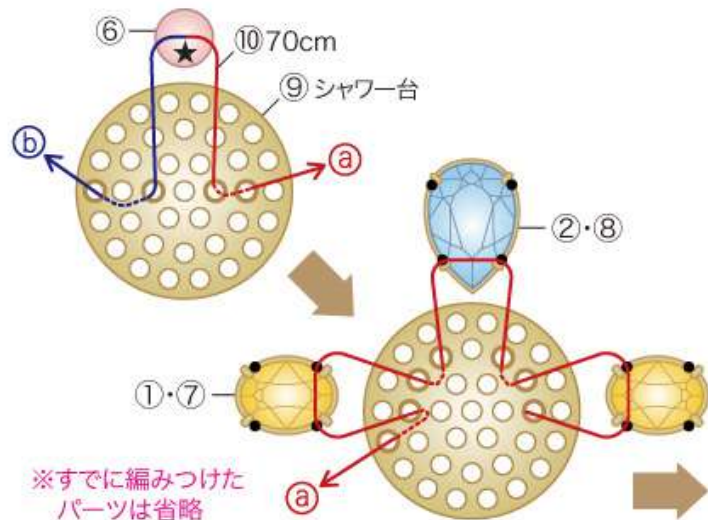
〈石座の留め方〉

石座に水平になるように乗せ、図の順で平ヤットコでツメを倒す。

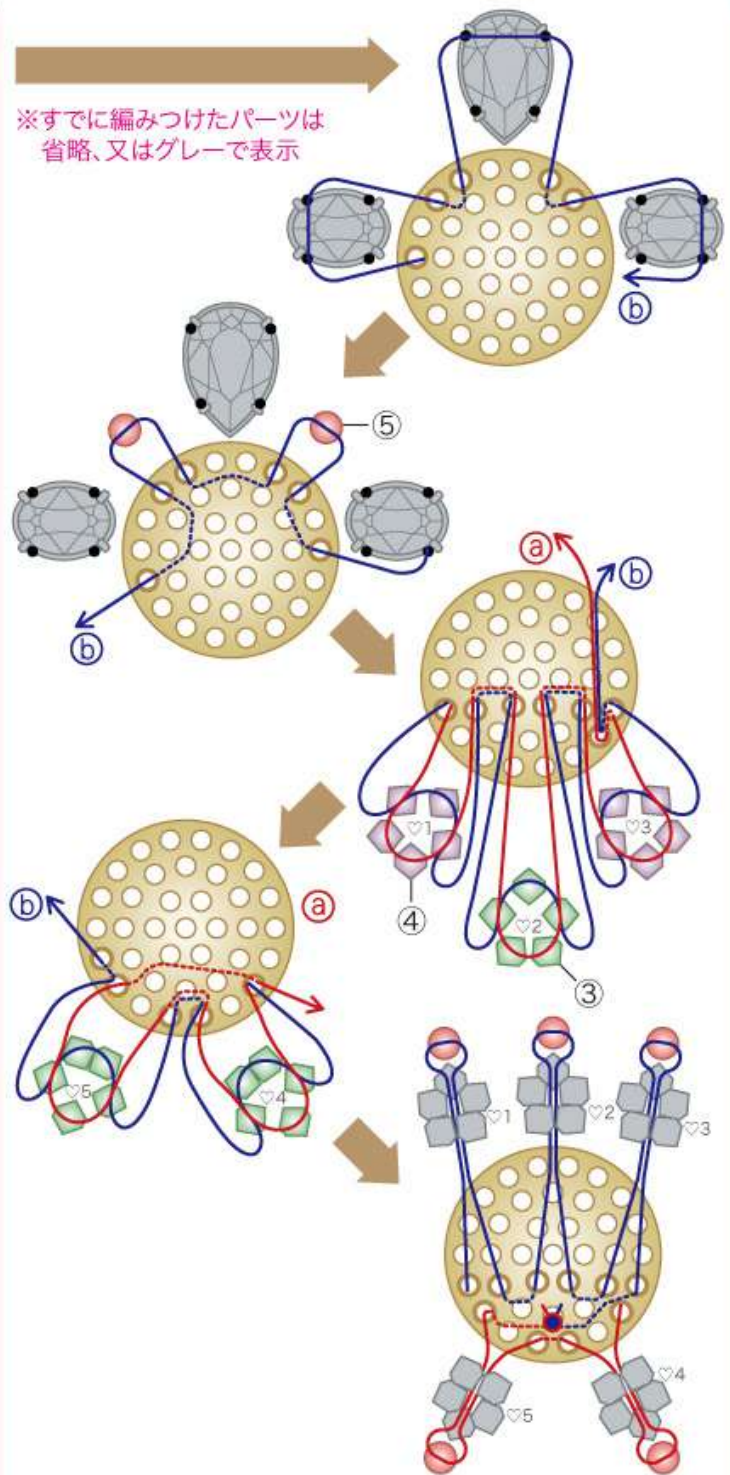


〈イヤリングの作り方〉

〈1〉⑩テグス70cm1本の中心(★)に図のようにパーツを通し、モチーフを編む。図の位置でテグス(a)(b)を2・3回結び約5mm残して余分をカットする。



※すでに編みつけたパーツは省略



〈裏面〉中心
 ⑨シャワー金具土台
 〈2〉図のようにシャワー台をシャワー金具土台にはめ、ツメを倒して固定する。

Point

平ヤットコで先にツメを2ヶ所軽く倒して、シャワー台をすべりこませてから残りのツメを倒すと良い。(ツメを倒す際は、土台に傷がつかないように平ヤットコに布などをあてて行くと良い)

材料・テクニックが見られる!

スマートフォンで
 こちらのレシピを見る

kiwaiseisakujo.jp/shop/g/gkr0614a/

