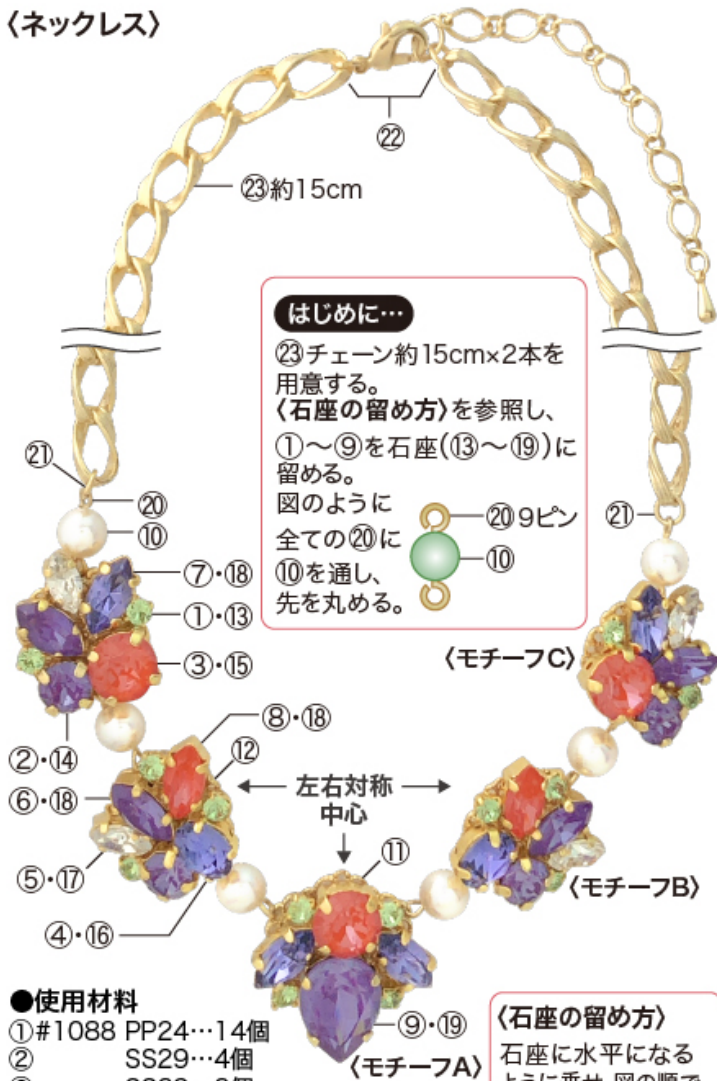


KR0624-1 貴和クリスタルのミックスマジューネック&イヤリング

〈ネックレス〉



はじめに…

②③チェーン約15cm×2本を用意する。
 〈石座の留め方〉を参照し、①～⑨を石座(⑬～⑲)に留める。
 図のように全ての⑩に通し、先を丸める。

⑩ 9ピン
 ⑩ 10

⑩ 9ピン
 ⑩ 10

⑩ 9ピン
 ⑩ 10

●使用材料

- ① #1088 PP24…14個
- ② SS29…4個
- ③ SS39…3個
- ④ #4120 8×6mm…2個
- ⑤ #4228 8×4mm…4個
- ⑥ #4228 10×5mm〈A色〉…4個
- ⑦ 〈B色〉…4個
- ⑧ 〈C色〉…2個
- ⑨ #4320 14×10mm…1個
- ⑩ #5810 6mm…6個
- ⑪ スカシパーツ 六角 20mm…1個
- ⑫ ラウンド1 約16mm…4個
- ⑬ 石座 #1028/#1088用 PP24…14個
- ⑭ SS29…4個
- ⑮ SS39…3個
- ⑯ #4100/#4120用 8×6mm…2個
- ⑰ #4231/#4228用 8×4mm…4個
- ⑱ 10×5mm…10個
- ⑲ #4320用 14×10mm…1個
- ⑳ 9ピン 0.6×20…6本
- ㉑ 丸カン 0.7×4…2個
- ㉒ カニカン・アジャスターセット…1セット
- ㉓ チェーンK-351…約31cm

●使用工具:ヤットコ(平)・ヤットコ(丸) ニッパー

接着剤はエクセルエポ、又はハイスーパー5がおすすめ。

〈石座の留め方〉

石座に水平になるように乗せ、図の順で平ヤットコでツメを倒す。

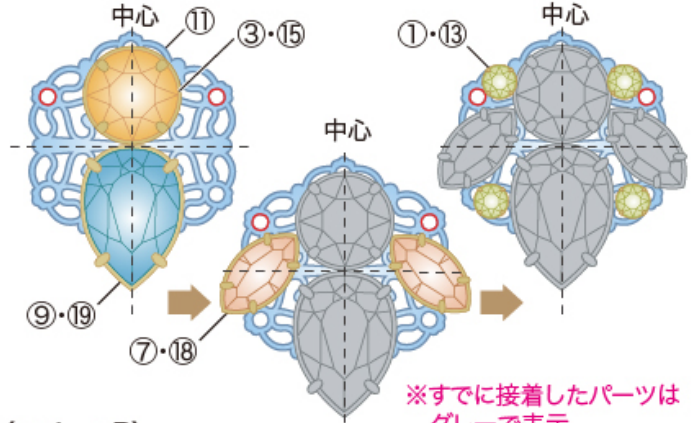


〈モチーフの作り方〉

パーツの裏面に接着剤をつけ、図のように⑪・⑫に配置し、完全に硬化させる。〈モチーフB〉・〈モチーフC〉は左右対称になるようにもう1個ずつ作る。

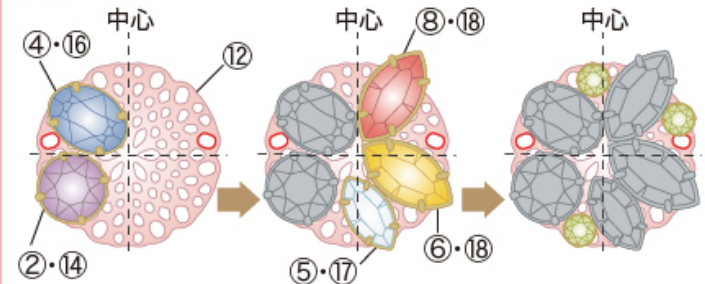
※○箇所を接着剤で埋めないように注意する

〈モチーフA〉



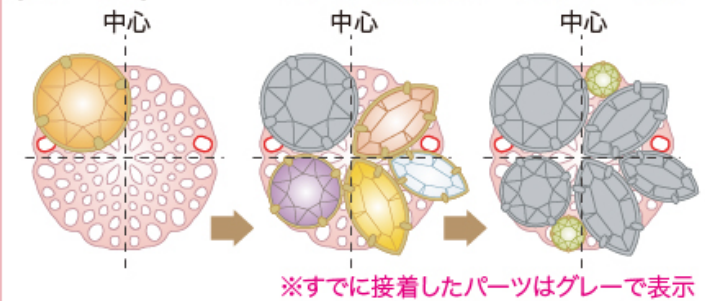
※すでに接着したパーツはグレーで表示

〈モチーフB〉



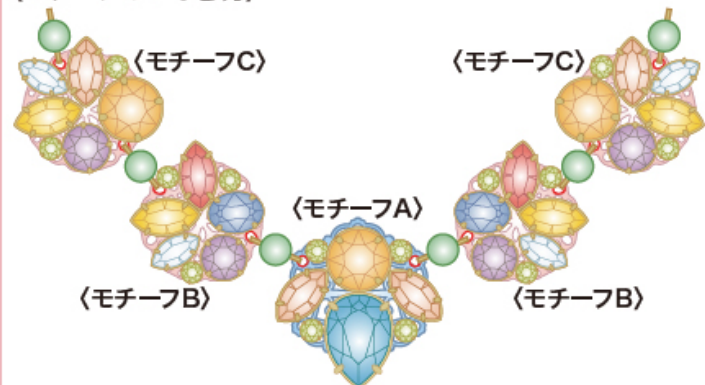
※すでに接着したパーツはグレーで表示

〈モチーフC〉



※すでに接着したパーツはグレーで表示

〈モチーフのつなぎ方〉



材料・テクニックが見られる!

スマートフォンで
 こちらのレシピを見る

kiwaseisakujo.jp/shop/g/gkr0624a/



株式会社 貴和製作所 ※記事及び写真・イラストの無断転載を禁じます。

レシピについてのお問い合わせは03-3863-6413(月～金AM10:00～PM5:00)までご連絡ください。

※レシピは商品終了等により予告無く終了する場合がございます。予めご了承ください。(20221019)

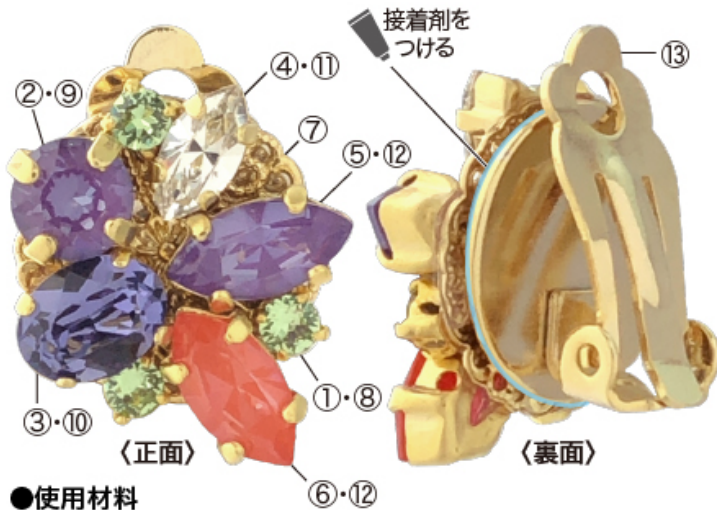
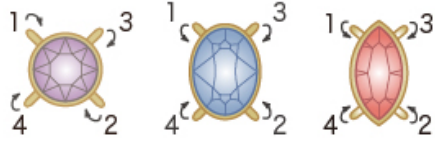
KR0624-2 貴和クリスタルのミックスピジューネック&イヤリング

〈イヤリング〉

はじめに… 〈石座の留め方〉を参照し、
①～⑥を石座(⑧～⑫)に留める。

〈石座の留め方〉

石座に水平に
なるように乗せ、
図の順で平ヤットコで
ツメを倒す。



●使用材料

- ① #1088 PP24…6個
- ② SS29…2個
- ③ #4120 8×6mm…2個
- ④ #4228 8×4mm…2個
- ⑤ 10×5mm〈A色〉…2個
- ⑥ 〈B色〉…2個
- ⑦ スカシパーツ ラウンド1 約16mm…2個
- ⑧ 石座 #1028/#1088用 PP24…6個
- ⑨ SS29…2個
- ⑩ #4100/#4120用 8×6mm…2個
- ⑪ #4231/#4228用 8×4mm…2個
- ⑫ 10×5mm…4個
- ⑬ イヤリング 蝶バネ丸皿 15mm…1ペア

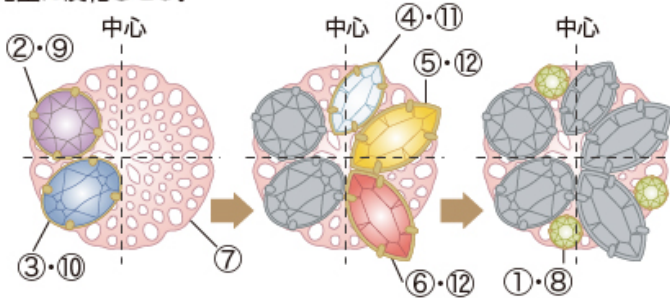
※もう片耳分も左右対称に
なるように作る。

●使用工具:ヤットコ(平)

接着剤はエクセルエポ、又はハイスーパー5がおすすめ。

〈モチーフの作り方〉

石座の裏面に接着剤をつけ、図のように⑦にパーツを配置し、
完全に硬化させる。



※すでに接着したパーツはグレーで表示

株式会社 貴和 製作所 ※記事及び写真・イラストの無断転載を禁じます。
レシピについてのお問い合わせは03-3863-6413(月～金AM10:00～PM5:00)までご連絡ください。
※レシピは商品終了等により予告無く終了する場合がございます。予めご了承ください。(20221019)

材料・テクニックが見られる!
スマートフォンで
こちらのレシピを見る
kiwaseisakujo.jp/shop/g/gkr0624a/

