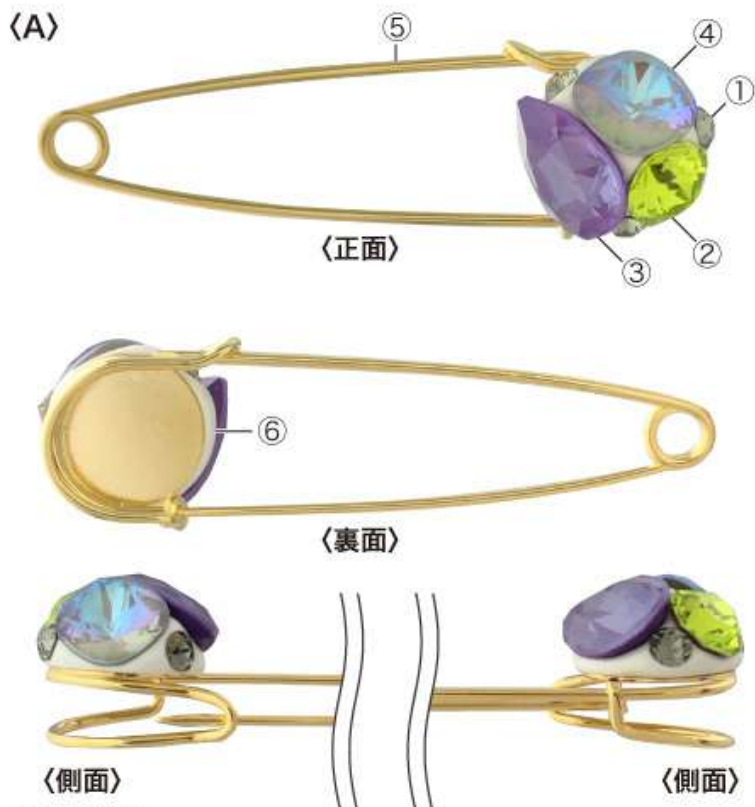


KR0627-1 貴和クリスタルのカラービジュブローチ2種



●使用材料

- ① #1088 PP31…3個
- ② SS39…1個
- ③ #4320 14×10mm…1個
- ④ #4470 10mm…1個
- ⑤ カブトピン丸皿付 60mm/14mm…1個
- ⑥ プレシャスクリスタルクレイ 10g…適量
又は、ラスタークレイ 10g…適量

●使用工具:ピンセット

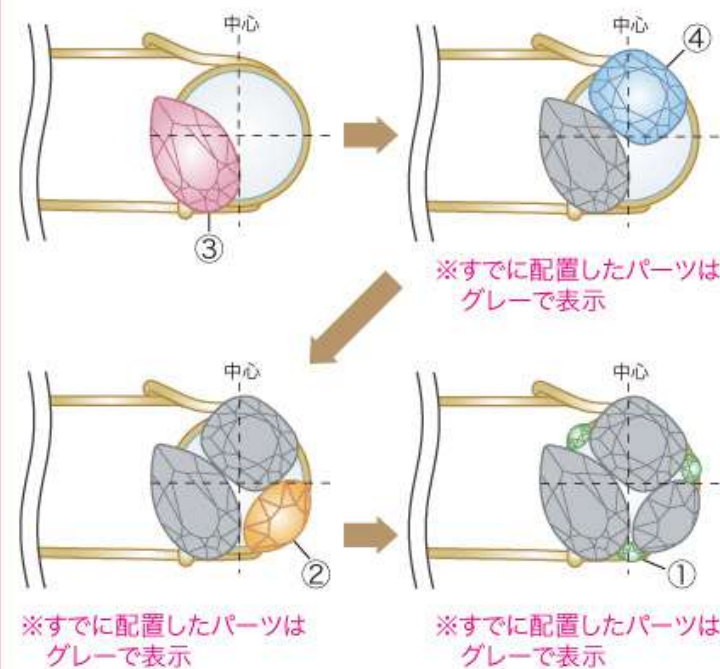
〈プレシャスクリスタルクレイ・ラスタークレイの使い方〉

〈目安量〉約7mm



※練り合わせ後は硬化時間内
(プレシャスクリスタルクレイは
約60~120分内、ラスタークレイは
約120分内)に完成させる
※詳しくはそれぞれのクレイに付属の説明書
「クレイの使い方」を参考に作成する

〈ブローチの作り方〉



図のように⑥クレイの上に①~④を配置し、完全に硬化させる。

Point

パーツは軽く配置して、様子を見ながら埋め込んでいくと良い。



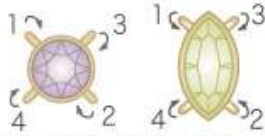
KR0627-2 貴和クリスタルのカラービジュブローチ2種

〈B〉

はじめに… ⑨連爪10コマ(約5cm)×1本を用意する。
 〈石座の留め方〉を参照し、①～④を石座(⑤～⑦)に留める。

〈石座の留め方〉

石座に水平になるように乗せ、図の順で平ヤットコでツメを倒す。

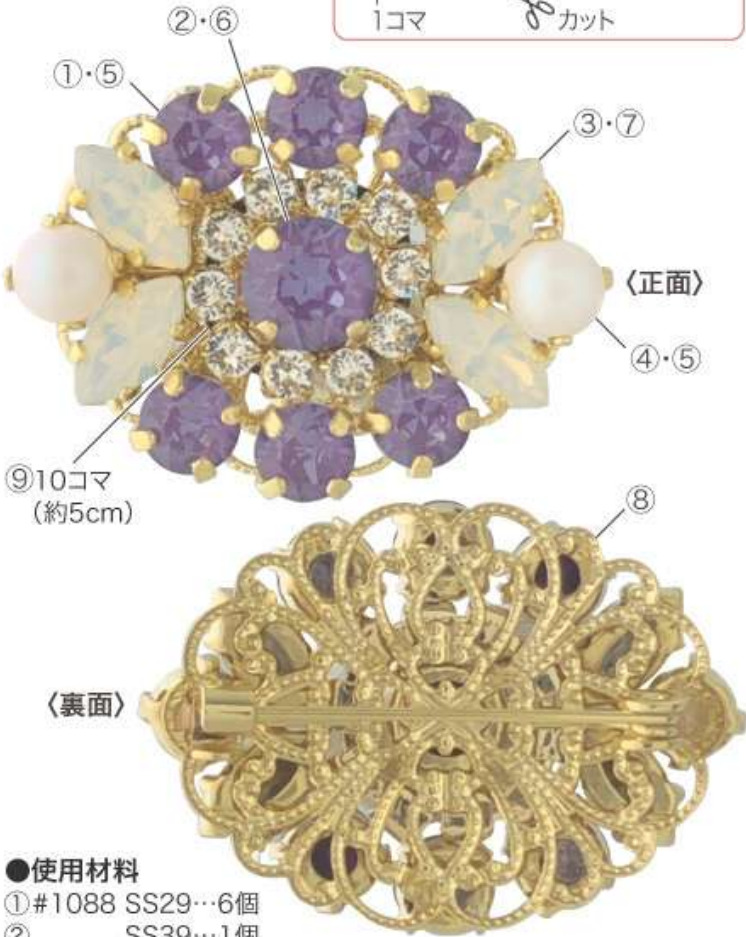


〈④の留め方〉

石座の内側に●接着剤を塗り、④を配置し、硬化させてからツメを倒す。



〈連爪のカットとコマ数の数え方〉



●使用材料

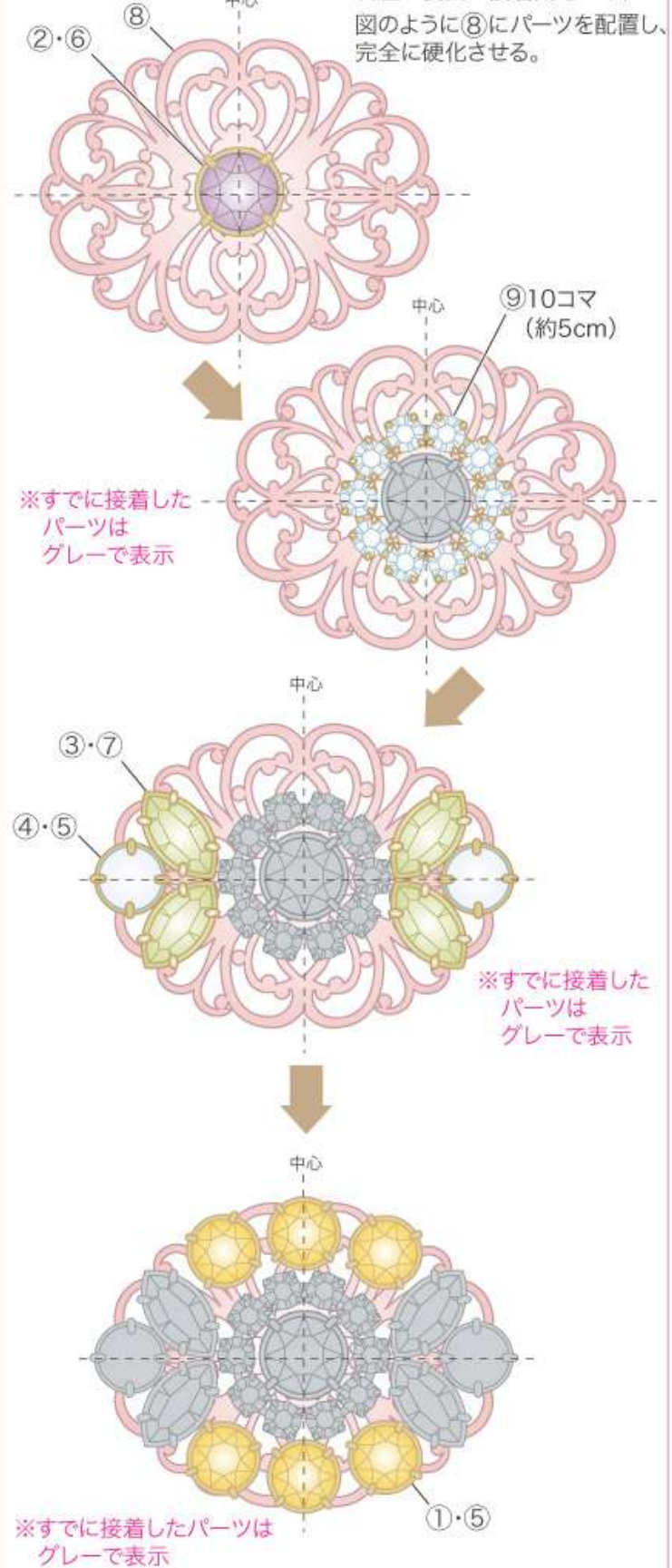
- ① #1088 SS29…6個
- ② SS39…1個
- ③ #4228 10×5mm…4個
- ④ #5818 片穴 6mm…2個
- ⑤ 石座 #1028/#1088用 SS29…8個
- ⑥ SS39…1個
- ⑦ #4231/#4228用 10×5mm…4個
- ⑧ ブローチ台 スカシ楕円 26×34mm…1個
- ⑨ 連爪 #110…10コマ(約5cm)

●使用工具: ヤットコ(平)・ニッパー

接着剤はエクセルエポ、又はハイスーパー5がおすすめ。

〈ブローチの作り方〉

石座の裏面に接着剤をつけ、図のように⑧にパーツを配置し、完全に硬化させる。



材料・テクニックが見られる!

スマートフォンで
 こちらのレシピを見る

kiwaiseisakujo.jp/shop/g/gkr0627a/

