

KR0885-1 貴和クリスタルのリュクストーンネック&ピアス

使用材料

- ① #1088 SS29(A色)…1個
- ② #1088 SS29(B色)…1個
- ③ #4120 8×6mm…1個
- ④ #4228 8×4mm…1個
- ⑤ #4320 8×6mm…1個
- ⑥ #4480 6mm…1個
- ⑦ #4527 8×6mm…1個
- ⑧ スカシパーツ ラウンド1 約20mm…1個
- ⑨ 石座 #1028/#1088 SS29(約6mm)…1個
- ⑩ キャスト石座 #1088 1カン SS29(約6mm)…1個
- ⑪ キャスト石座 #4120 1カン 8×6mm…1個
- ⑫ キャスト石座 #4228 8×4mm 1カン…1個
- ⑬ キャスト石座 #4320 8×6mm 1カン…1個
- ⑭ キャスト石座 #4480/#4499 1カン 6mm…1個
- ⑮ キャスト石座 #4527 1カン 8×6mm…1個
- ⑯ 甲丸Cカン 1.2×3.5×5mm…1個
- ⑰ チェーンネック K-190 約45cm…1本

使用道具

ヤットコ(平)・ニッパー
 接着剤(エクセルエポ、又はハイスーパー5がおすすめ)

作り方

- (1) キャスト石座(⑩～⑮)のカンを全てカットする。 **Point**
- (2) 〈石座の留め方〉を参照し、② #1088を石座(⑨)に留め、〈接着の仕方〉を参照し、①、③～⑦をキャスト石座(⑩～⑮)に接着し、硬化させる。
- (3) 〈モチーフの作り方〉を参照し、モチーフパーツを作る。
- (4) 〈カンの開閉の仕方〉を参照し、⑰チェーンネックに(3)で作ったパーツを⑯甲丸Cカンでつなげて完成。

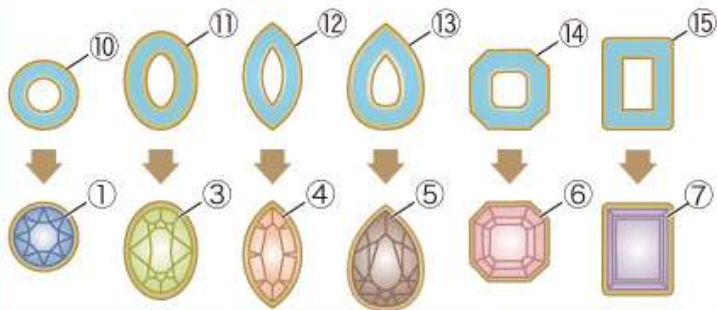
〈石座の留め方〉

石座に水平になるように乗せ、図の順で平ヤットコでツメを倒す。

Point 〈カンのカットの仕方〉

図のように全てのキャスト石座(⑩～⑮)のカンをカットする。

〈接着の仕方〉 石座に●接着剤を塗り、石を接着する。



〈モチーフの作り方〉

パーツの接着剤をつけ、図のように⑧スカシパーツに配置し、完全に硬化させる。
 ※キャスト石座はカンをカットした部分(★)が内側になるように配置する

※○箇所を接着剤で埋めないように注意する

※すでに貼り付けたパーツはグレーで表示

〈カンの開閉の仕方〉

平ヤットコ2本を両手で持ち、両方のヤットコでカンの切れ目の両側を挟む。片方の手を手前に、もう片方の手を奥に動かすようにしつつ目を前後にずらしカンを開く。※とじる時も同じ工程をくり返す。



KR0885-2 貴和クリスタルのリュクストーンネック&ピアス

〈ピアス〉

使用材料

- ① #1088 SS29…2個
- ② #4120 8×6mm…2個
- ③ #4527 8×6mm…2個
- ④ ジョイントパーツ レクタングル 約4×2mm…4個
- ⑤ キャスト石座 #1088 2カン SS29(約6mm)…2個
- ⑥ キャスト石座 #4120 1カン 8×6mm…2個
- ⑦ キャスト石座 #4527 斜め 2カン 8×6mm…2個
- ⑧ 丸カン 0.6×3.5…10個
- ⑨ ステンレスピアス カン付 4mm…1ペア

使用道具

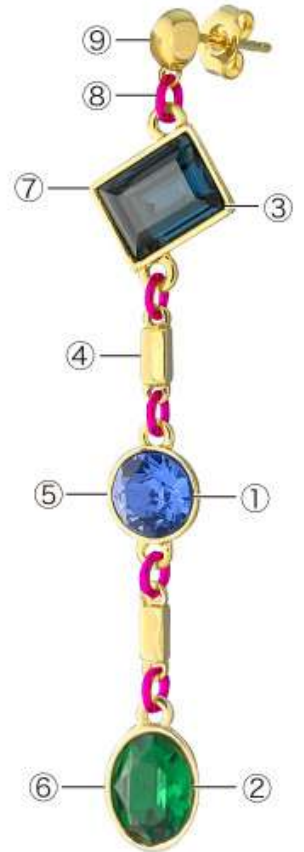
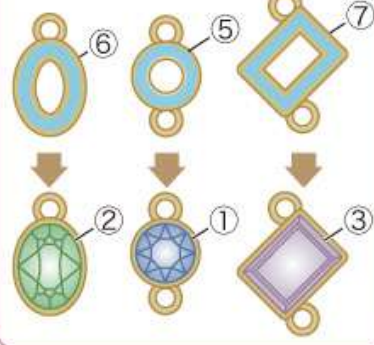
ヤットコ(平)
接着剤(エクセルエポ、又はハイスーパー5がおすすめ)

作り方

- (1). 〈接着の仕方〉を参照し、①#1088を石座(⑤)に、
②#4120を石座(⑥)に、③#4527を石座(⑦)に接着し、
完全に硬化させる。
- (2). 〈カンの開閉の仕方〉を参照し、(1)で作ったパーツ、
④ジョイントパーツ、⑨ステンレスピアスを⑧丸カンでつなげる。
- (3). もう片耳分も同様に作り完成。

〈接着の仕方〉

石座に●接着剤を塗り、
石を接着する。



〈カンの開閉の仕方〉



平ヤットコ2本を両手で持ち、両方のヤットコで
カンの切れ目の両側を挟む。
片方の手を手前に、もう片方の手を奥に動かす
ようにしつなぎ目を前後にずらしカンを開く。
※とじる時も同じ工程をくり返す。

完成図



×悪い例



株式会社 貴和製作所 ※記事及び写真・イラストの無断転載を禁じます。

レシピについてのお問い合わせは03-3863-6413(月～金AM10:00～PM5:00)までご連絡ください。

※レシピは商品終了等により予告無く終了する場合がございます。予めご了承ください。(20231101)

材料・テクニックが見られる!

スマートフォンで
こちらのレシピを見る

kiwaseisakujo.jp/shop/g/gkr0885a/

