

KR1008-1 スペインパーツのチェーンブレスレット2種

〈A〉

使用材料

- ①天然石フリンジ サザレ 5粒…1個
- ②スペインパーツ サンゴ No.1 3カン 約13×14mm…1個
- ③真鍮プレスチャーム シェル2…1個
- ④丸カン 0.6×4…5個
- ⑤カニカン No.1Y…1個
- ⑥チェーン K-197…約16.5cm

使用道具

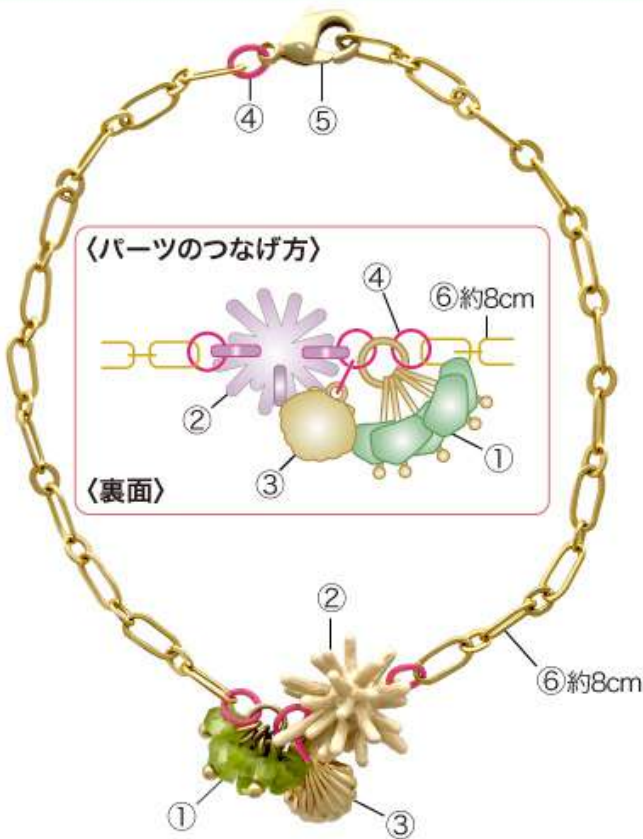
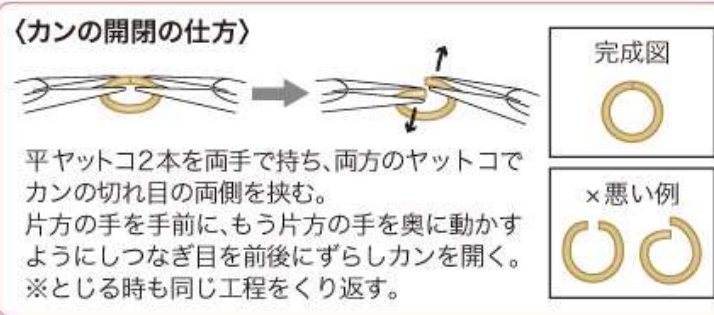
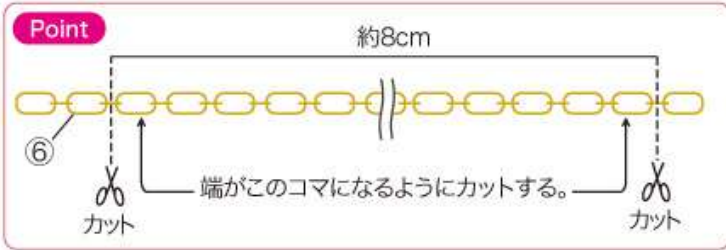
ヤットコ(平)・ニッパー

はじめに…

- ⑥チェーン 約8cm×2本を用意する。(Point)

作り方

- (1). 〈カンの開閉の仕方〉・〈パーツのつなげ方〉を参照し、
①天然石フリンジ、②スペインパーツ、③チャーム、
⑥チェーン約8cm2本を④丸カンでつなげる。
- (2). (1)で作ったパーツの端に⑤カニカンを④でつなげて完成。



KR1008-2 スペインパーツのチェーンブレスレット2種

〈B〉

使用材料

- ①天然石フリンジ ラウンド 6粒 約4mm…1個
- ②スペインチャーム スネーク 約19×11mm…1個
- ③丸カン 0.6×3…1個
- ④チェーンブレス ボックス ストッパー付 フリーサイズ…1個

使用道具

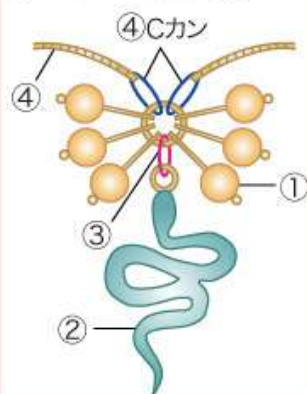
ヤットコ(平)

作り方

- (1). 〈カンの開閉の仕方〉・〈パーツのつなげ方〉を参照し、
①天然石フリンジ、②スペインチャームを③丸カンでつなげる。
- (2). ④チェーンブレスのCカンを開閉し、(1)で作ったパーツをつなげて完成。



〈パーツのつなげ方〉



〈カンの開閉の仕方〉



平ヤットコ2本を両手で持ち、両方のヤットコでカンの切れ目の両側を挟む。
片方の手を手前に、もう片方の手を奥に動かすようにしつなぎ目を前後にずらしカンを開く。
※とじる時も同じ工程をくり返す。

完成図



×悪い例



株式会社 貴和製作所 ※記事及び写真・イラストの無断転載を禁じます。

レシピについてのお問い合わせは03-3863-6413(月～金AM10:00～PM5:00)までご連絡ください。

※レシピは商品終了等により予告無く終了する場合がございます。予めご了承ください。(20240619)

材料・テクニックが見られる!

スマートフォンで
こちらのレシピを見る

