

KR1053-1 メタルフラワーのピアス2種

使用材料

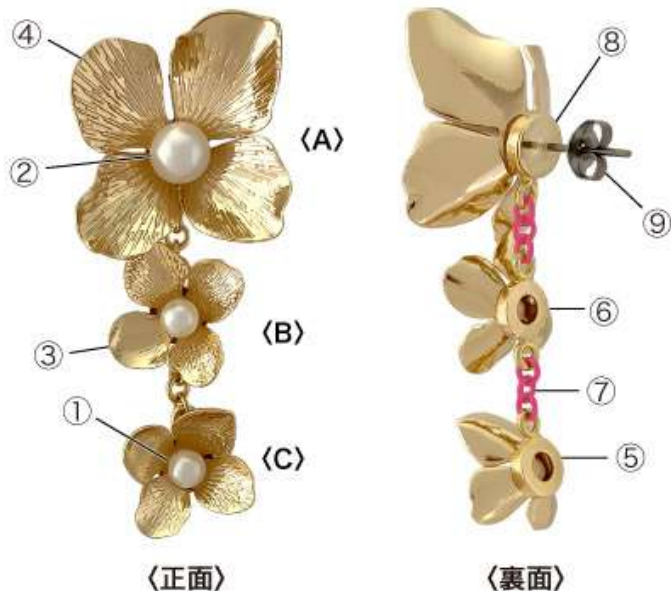
- ①樹脂パール 片穴 4mm…4個
- ②樹脂パール 片穴 6mm…2個
- ③メタルフラワー No.27 約18mm…4個
- ④メタルフラワー No.28 約30mm…2個
- ⑤台座 1カン ラウンド 6~8mm用…4個
- ⑥台座 2カン ラウンド 6~8mm用…2個
- ⑦丸カン 0.6×3…12個
- ⑧チタンピアス 丸皿 6mm…1ペア
- ⑨チタンピアス ピアスカッチ 小…1ペア

使用道具

ヤットコ(平)・接着剤(エクセルエポ、又はハイスーパー5がおすすめ)

作り方

- (1). 〈パーツの作り方〉を参照し、パーツ〈A〉～〈C〉を指示数作る。
- (2). 〈カンの開閉の仕方〉を参照し、(1)で作ったパーツを⑦丸カンでつなげる。
- (3). もう片耳分も同様に作り完成。



〈パーツの作り方〉

はじめに… 平ヤットコでメタルフラワー(③・④)の形を整える。

花びらを1枚ずつ平ヤットコで少しずつ曲げる。

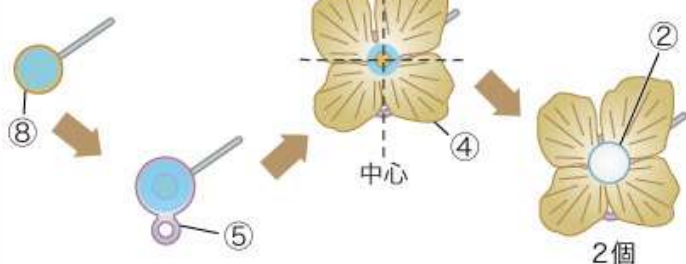
※力を入れ過ぎたり、極端に曲げると破損する場合がありますのでご注意ください

Point パーツに傷がつかないように平ヤットコに布などをあてて行くと良い。

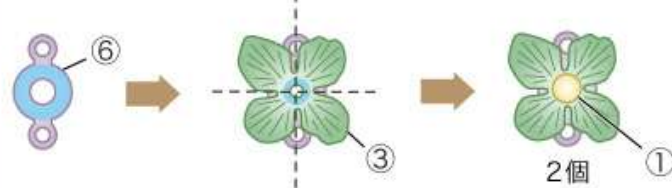


図のようにパーツを●接着剤で接着し、完全に硬化させる。

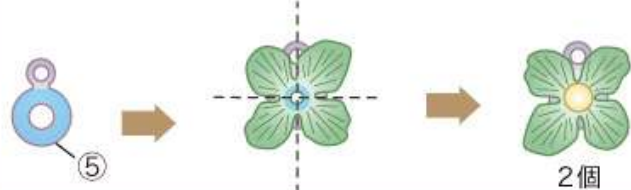
〈パーツA〉



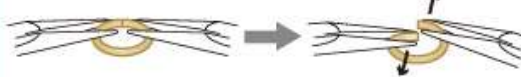
〈パーツB〉



〈パーツC〉



〈カンの開閉の仕方〉



平ヤットコ2本を両手で持ち、両方のヤットコでカンの切れ目の両側を挟む。

片方の手を手前に、もう片方の手を奥に動かすようにしつなぎ目を前後にずらしカンを開く。

※とじる時も同じ工程をくり返す。

完成図



×悪い例



KR1053-2 メタルフラワーのピアス2種

〈B〉

使用材料

- ① #1088 SS29…2個
- ② チェコビーズ ラウンド 5mm…14個
- ③ メタルフラワー No.26 約21mm…2個
- ④ 石座 #1028/#1088 SS29…2個
- ⑤ Tピン 0.6×20…14本
- ⑥ 丸カン 0.7×4…8個
- ⑦ ステンレスピアス おわんカン付 約6mm 丸玉6-8mm用…1ペア

使用道具

ヤットコ(平)・ヤットコ(丸)・ニッパー
 接着剤(エクセルエポ、又はハイスーパー5がおすすめ)

作り方

- (1). 〈石座の留め方〉を参照し、①#1088を④石座に留める。
- (2). 〈ピンの丸め方〉を参照し、⑤Tピンに②チェコビーズを通し先を丸めたものを14個作る。
- (3). 〈パーツの作り方〉を参照し、⑦ピアス金具、③メタルフラワー、(1)で作ったパーツを接着剤で接着し、完全に硬化させる。
- (4). 〈パーツのつなげ方〉・〈カンの開閉の仕方〉を参照し、(2)、(3)で作ったパーツを⑥丸カンでつなげる。
- (5). もう片耳分も同様に作り完成。



〈正面〉

〈裏面〉

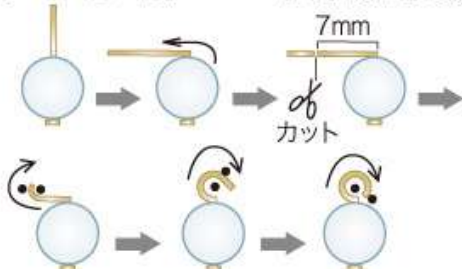
〈石座の留め方〉



石座に水平になるように乗せ、図の順で平ヤットコでツメを倒す。

〈ピンの丸め方〉

●印: 丸ヤットコ先の



ピンにパーツを通し、ピンの根元を直角に折り曲げ根元から7mm程残しニッパーでカットする。ピンの先を丸ヤットコで挟み手首を返すように手前にゆっくり丸めて完成。

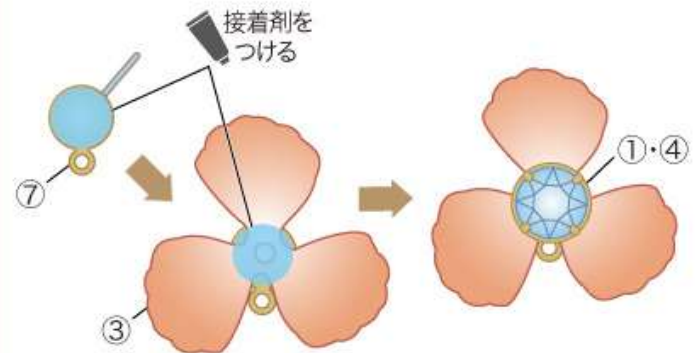
〈パーツの作り方〉

はじめに… 平ヤットコで③メタルフラワーの形を整える。

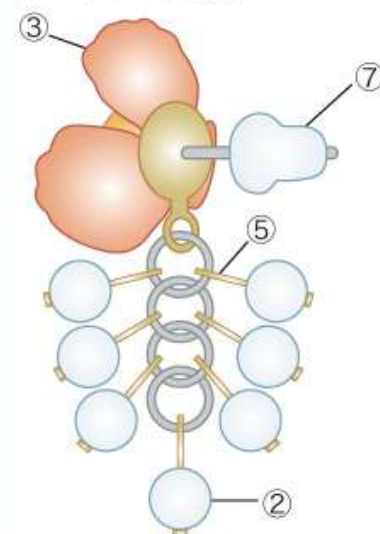
花びらを1枚ずつ平ヤットコで少しずつ曲げる。

※力を入れ過ぎたり、極端に曲げると破損する場合がありますのでご注意ください

Point パーツに傷がつかないように平ヤットコに布などをあてて行くと良い。



〈パーツのつなげ方〉



〈カンの開閉の仕方〉



平ヤットコ2本を両手で持ち、両方のヤットコでカンの切れ目の両側を挟む。片方の手を手前に、もう片方の手を奥に動かすようにしつつなご目を前後にずらしカンを開く。※とじる時も同じ工程をくり返す。

完成図

×悪い例

