

# KR1135 貴和クリスタルのビッグビジュースブローチ2種

## 〈A〉

### 使用材料

- ① #1088 SS39…1個
- ② #4228 15×7mm…1個
- ③ #4320 14×10mm…1個
- ④ #4327 30×20mm…1個
- ⑤ #4470 10mm…1個
- ⑥ ブローチ空枠 サークルNo.8 約35mm…1個

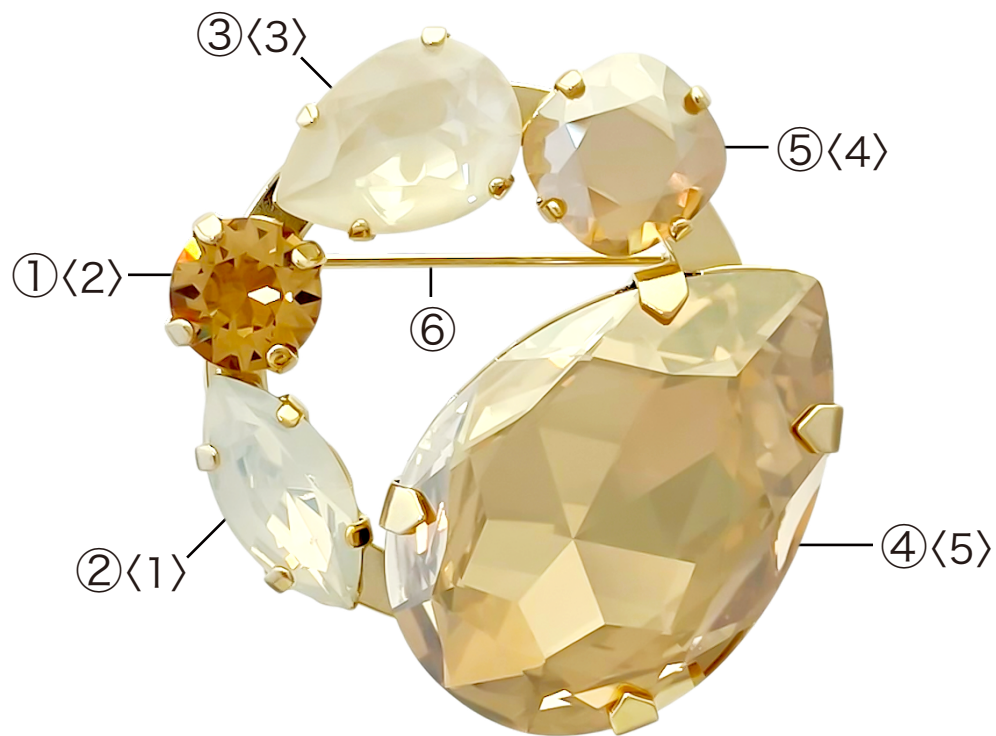
### 使用道具

ヤットコ(平)

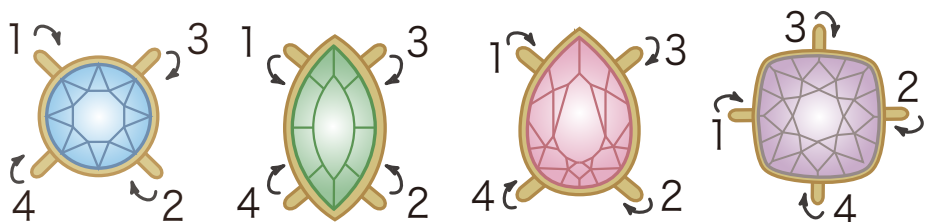
### 作り方

〈石座の留め方〉を参照し、図中の〈1〉～〈5〉の順で、

- ① #1088、② #4228、③ #4320、④ #4327、⑤ #4470を
- ⑥ ブローチ金具の石座に留めて完成。

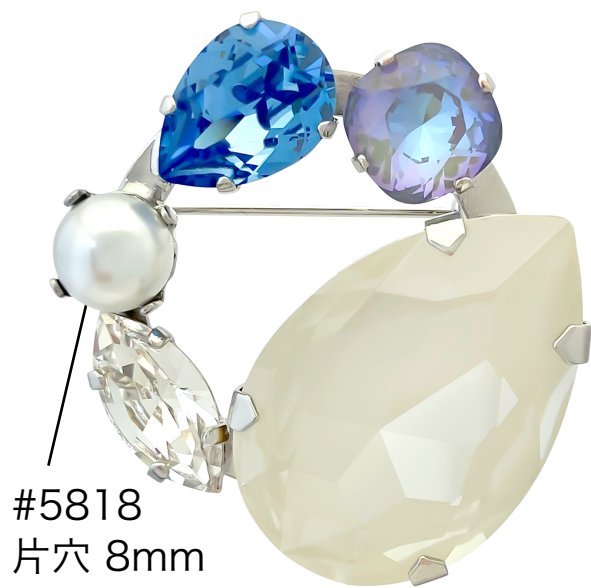


### 〈石座の留め方〉

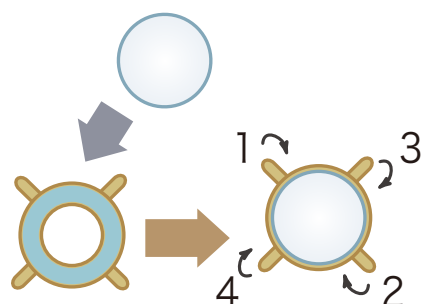


石座に水平になるように乗せ、図の順で平ヤットコでツメを倒す。

**アレンジ例** お好きなパーツでアレンジ出来ます。



### 〈パール〉の留め方



石座の内側に●接着剤を塗り、パールを配置し、硬化させてからツメを倒す。

## 〈B〉

### 使用材料

- ① #1088 SS39〈A色〉…2個
- ② #1088 SS39〈B色〉…1個
- ③ #1400 10mm…1個
- ④ #4120 18×13mm…1個
- ⑤ #5818 片穴 6mm…2個
- ⑥ #5818 片穴 8mm…1個
- ⑦ ブローチ空枠 サークルNo.7 約35mm…1個

### 使用道具

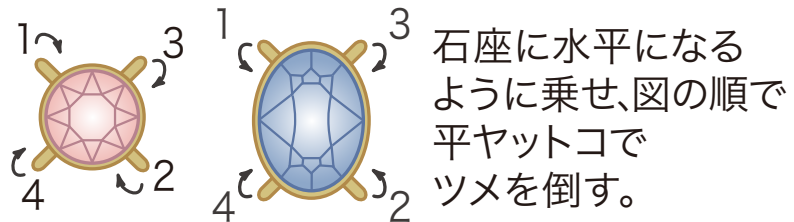
ヤットコ(平)・接着剤(エクセルエポ、又はハイスーパー5がおすすめ)

### 作り方

〈石座の留め方〉・〈パール〉の留め方〉を参照し、図中の〈1〉～〈8〉の順で、#1088(①・②)、③ #1400、④ #4120、#5818(⑤・⑥)を⑦ ブローチ金具の石座に留めて完成。

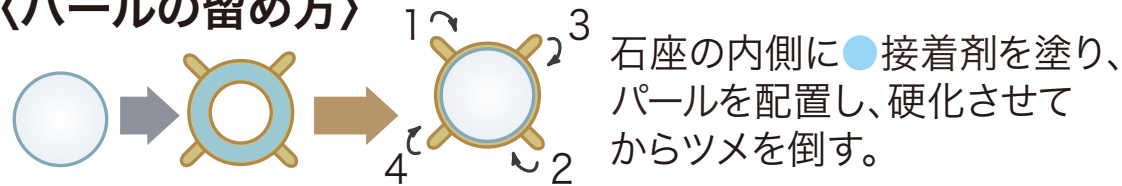


### 〈石座の留め方〉



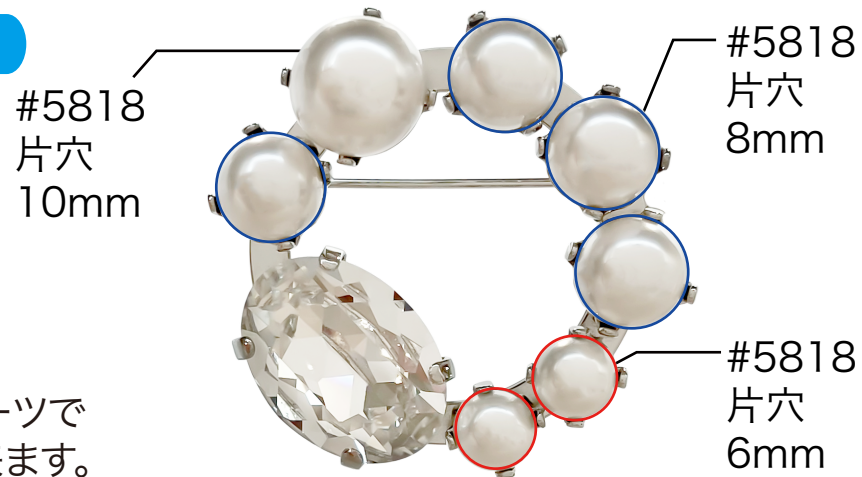
石座に水平になるように乗せ、図の順で平ヤットコでツメを倒す。

### 〈パール〉の留め方



石座の内側に●接着剤を塗り、パールを配置し、硬化させてからツメを倒す。

### アレンジ例



お好きなパーツでアレンジ出来ます。