

KR1136-1 貴和クリスタルと樹脂パールのワイヤーアレンジピアス2種

〈A〉

使用材料

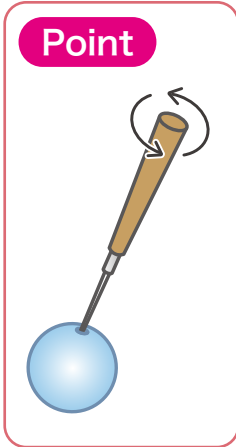
- ① #5328 3mm…20個
- ② 樹脂パール バロックラウンド3 約3×3mm…16個
- ③ メタルフラワー 花五弁 約9mm…2個
- ④ T-192…4個
- ⑤ シャワーピアス 8mm…1ペア
- ⑥ コッパーワイヤー 0.4mm…240cm

使用道具

ヤットコ(平)・ニッパー・目打ち

はじめに…

- ⑥ワイヤー15cm×4本、30cm×2本、60cm×2本を用意する。
- ②パールは⑥ワイヤーが通らない場合は目打ちで穴を広げる。(Point)



作り方

- (1). 〈パーツの作り方〉を参照し、パーツを指示数作る。
- (2). 〈パーツのつなげ方〉を参照し、パーツをつなげる。
- (3). 〈シャワー金具土台のつけ方〉を参照し、(2)で作ったパーツに⑤シャワー金具土台をつける。
- (4). もう片耳分も左右対称になるように作り完成。



〈パーツの作り方〉

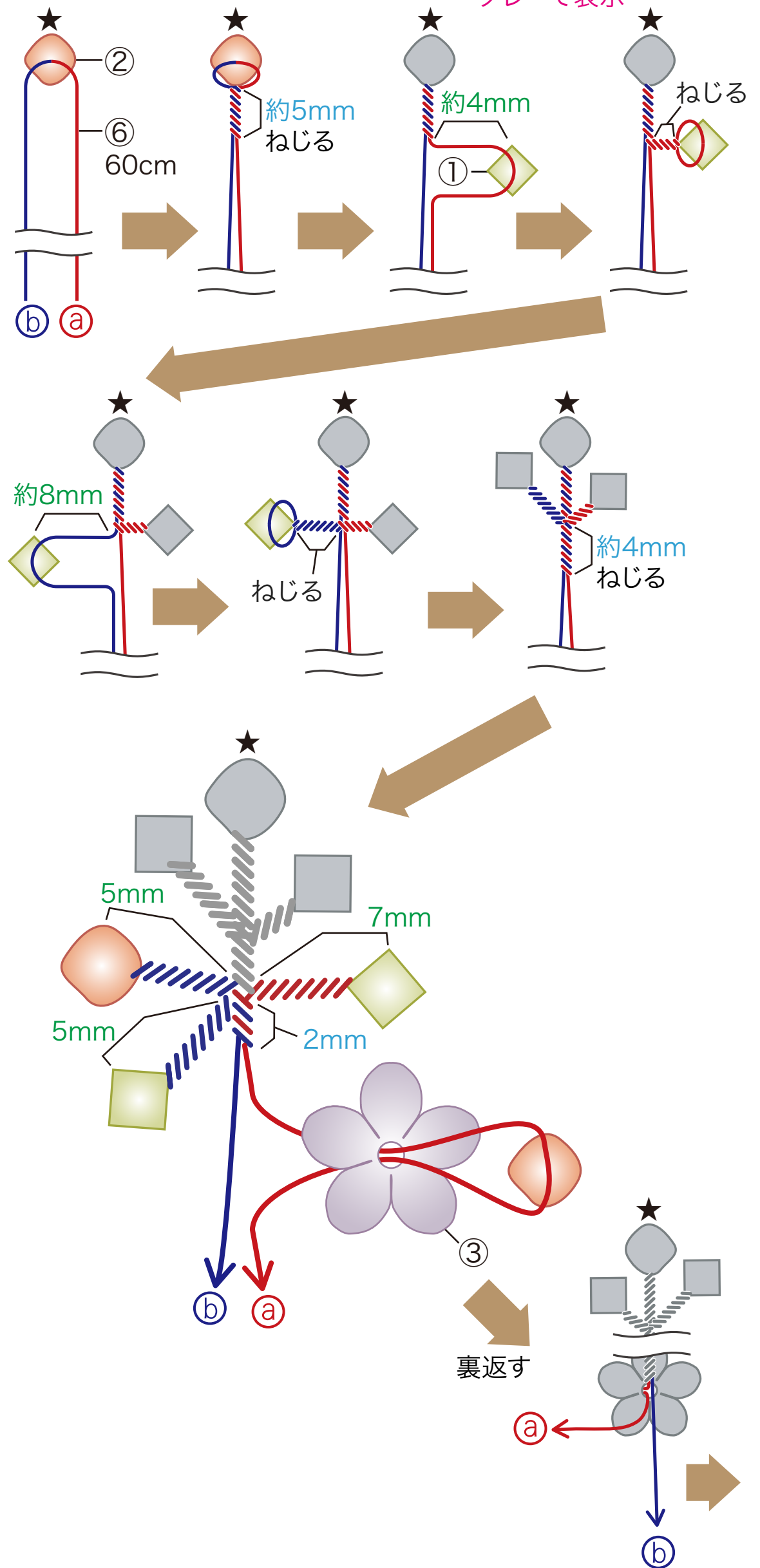
⑥ワイヤーの中心(★)に図のようにパーツを通し、
①②をねじったものを指示数作る。

※図中の緑色の数字は⑥ワイヤーの長さを表す

※図中の水色の数字は⑥ワイヤーのねじる長さを表す

〈パーツA〉左右対称に2個

※すでに通したパーツは
グレーで表示



株式会社 貴和 製作所 ※記事及び写真・イラストの無断転載を禁じます。

レシピについてのお問い合わせは03-3863-6413(月～金AM10:00～PM5:00)までご連絡ください。

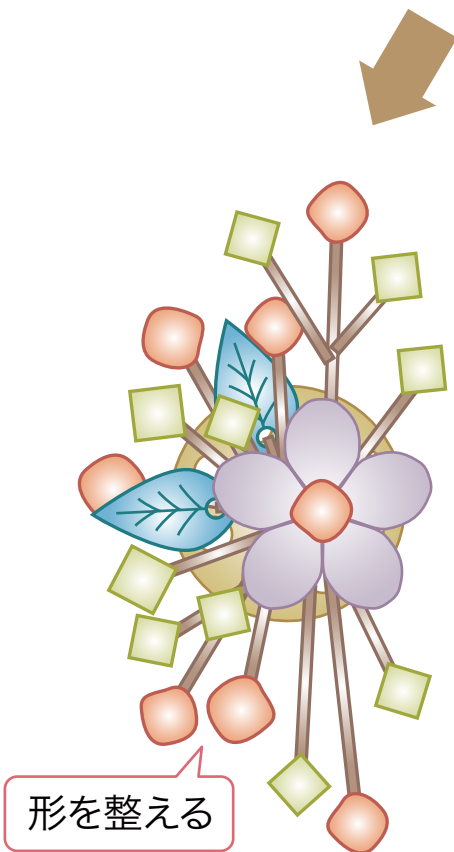
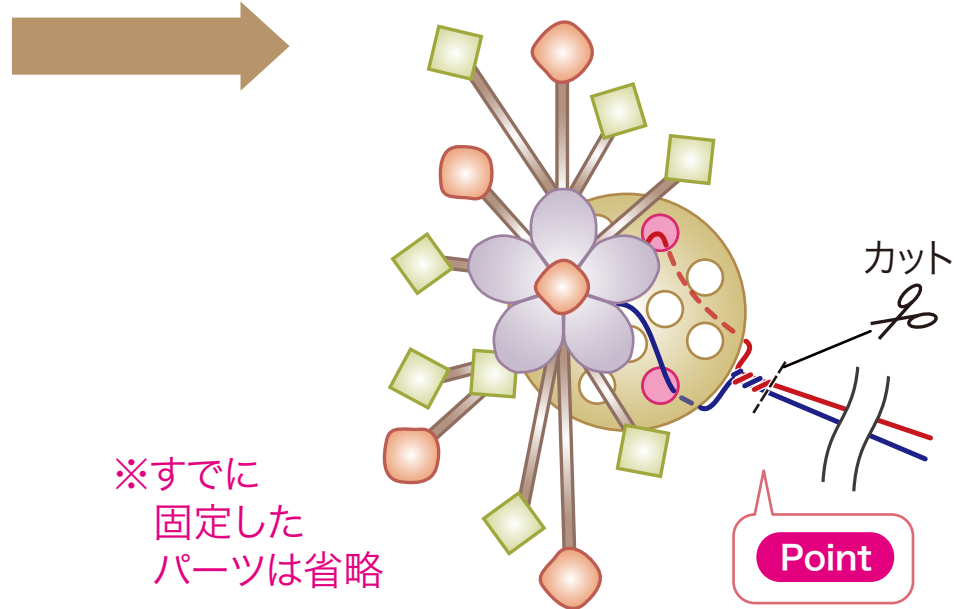
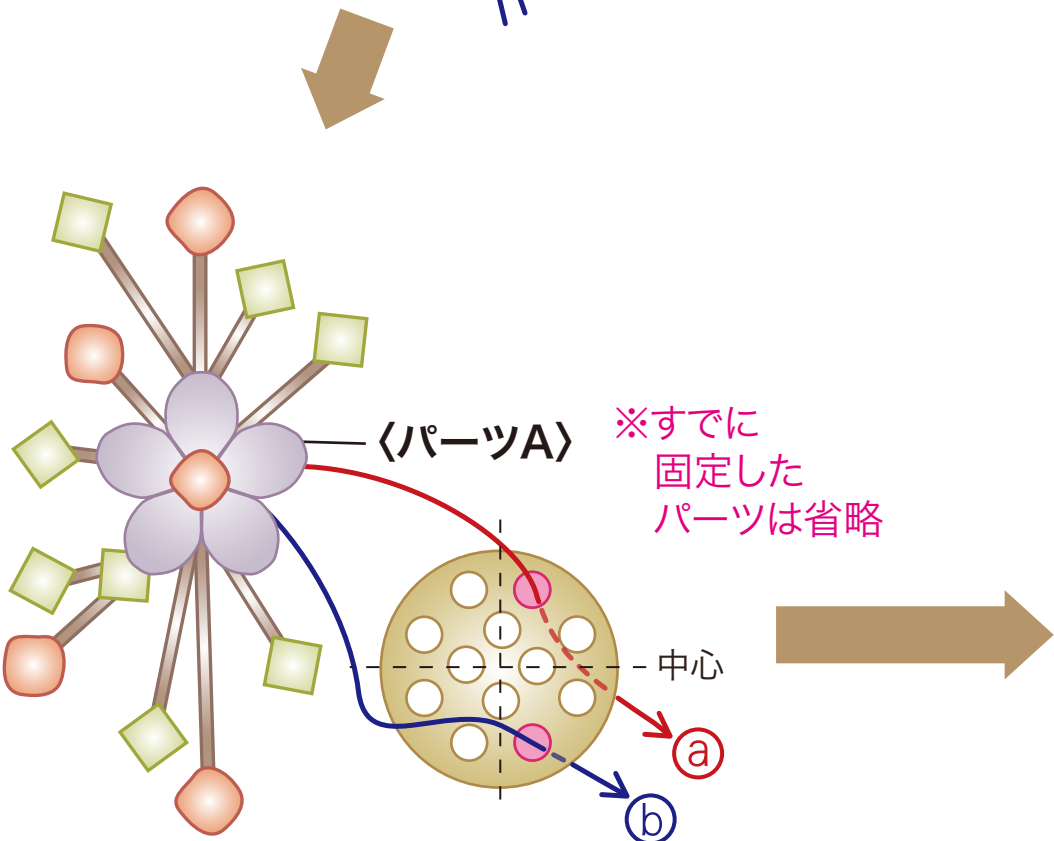
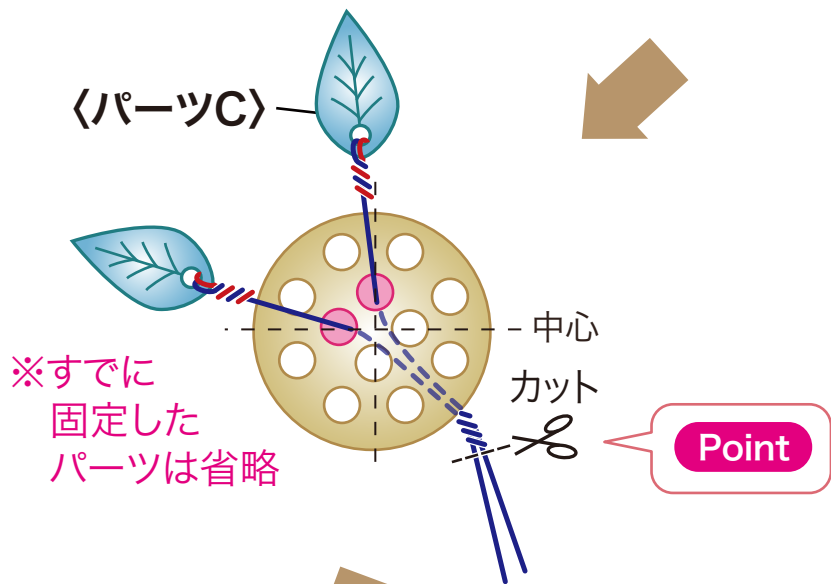
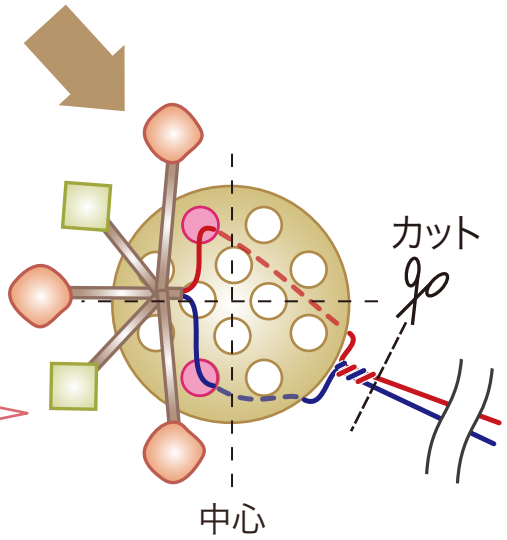
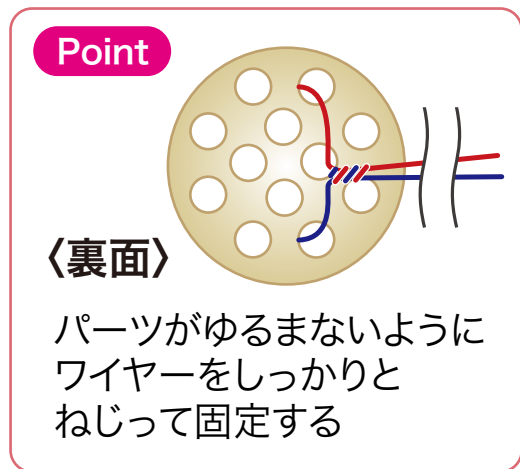
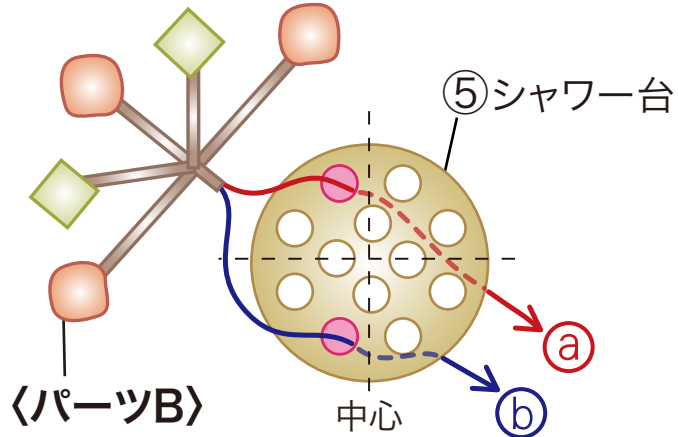
※レシピは商品終了等により予告無く終了する場合がございます。予めご了承ください。〈20250226〉

KR1136-3 貴和クリスタルと樹脂パールのワイヤーアレンジピアス2種

〈パーツのつなげ方〉

図のように〈パーツA〉～〈パーツC〉を⑤シャワー台に通す。
図の位置でワイヤー ①②を2・3回ねじり、余分をカットする。

——— 表面を通るワイヤー ● ワイヤーを通す穴
- - - 裏面を通るワイヤー

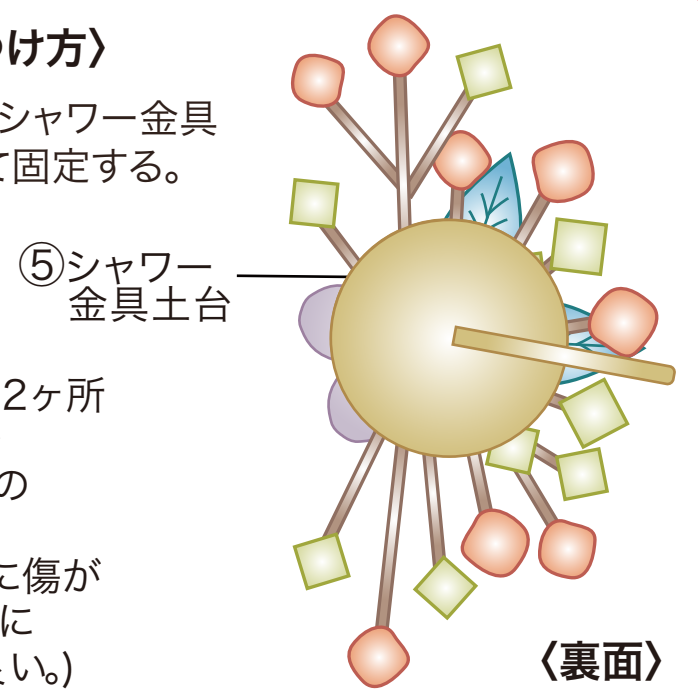


〈シャワー金具土台のつけ方〉

図のようにシャワー台をシャワー金具土台にはめ、ツメを倒して固定する。

Point

平ヤットコで先にツメを2ヶ所軽く倒して、シャワー台をすべりこませてから残りのツメを倒すと良い。
(ツメを倒す際は、土台に傷がつかないように平ヤットコに布などをあてて行うと良い。)



KR1136-4 貴和クリスタルと樹脂パールのワイヤーアレンジピアス2種

〈B〉

使用材料

- ① #5328 3mm…20個
- ② 樹脂パール バロックラウンド4 約4×4mm…10個
- ③ メタルスティック 模様線スパイラル 1カン 約48mm…2個
- ④ メタルスティック 丸線ウェーブ 1カン 約40mm…2個
- ⑤ 丸カン 0.6×3…2個
- ⑥ Cカン 0.6×3×4…2個
- ⑦ ピアス カン付…1ペア
- ⑧ コッパーワイヤー 0.4mm…60cm

使用道具

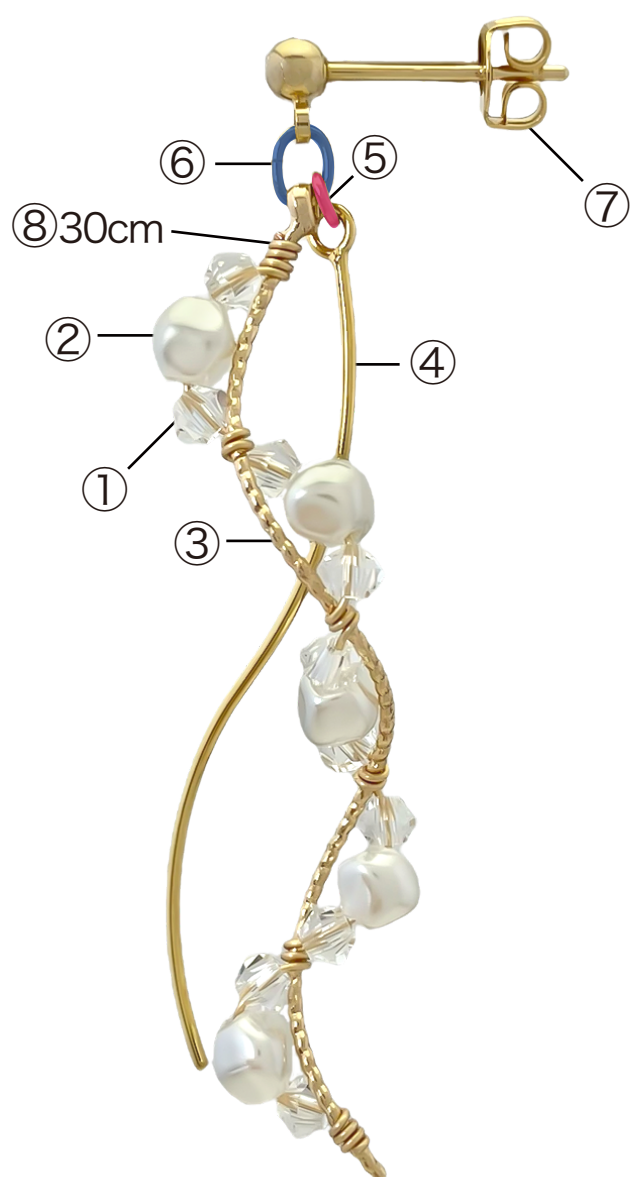
ヤットコ(平)・ニッパー・目打ち

はじめに…

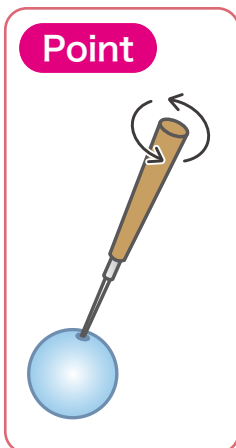
- ⑧ワイヤー30cm×2本を用意する。
- ②パールは⑧ワイヤーが通らない場合は目打ちで穴を広げる。(**Point**)

作り方

- (1). 〈パーツの作り方〉を参照し、パーツを作る。
- (2). 〈カンの開閉の仕方〉を参照し、(1)で作ったパーツ、
 - ④メタルスティックを⑦ピアス金具に
 - ⑤丸カン、⑥Cカンでつなげる。
- (3). もう片耳分も同様に作り完成。

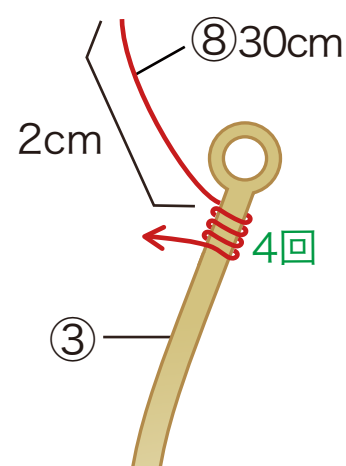


〈側面〉

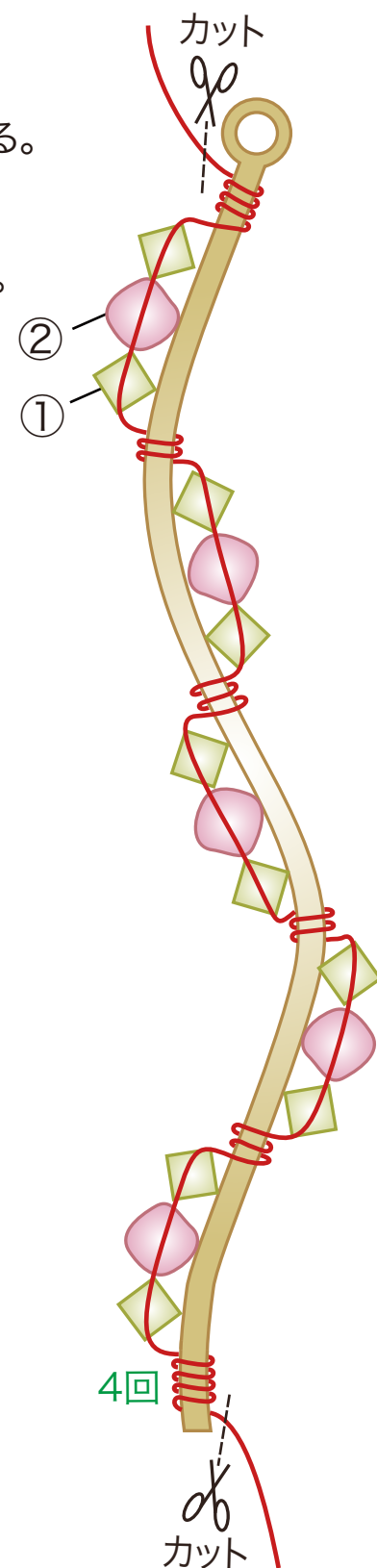


〈パーツの作り方〉

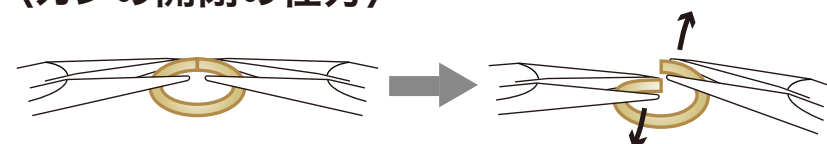
- 〈1〉 ⑧ワイヤー30cm1本を端から2cm残して③メタルスティックに4回巻きつける。



- 〈2〉 図のように⑧ワイヤーに①#5328、②パールを通しながら③に2~3回巻きつける。ワイヤーの端は4回巻きつけ、両端の余分を根元でカットし、平ヤットコで押さえてなじませる。



〈カンの開閉の仕方〉



平ヤットコ2本を両手で持ち、両方のヤットコでカンの切れ目の両側を挟む。片方の手を手前に、もう片方の手を奥に動かすようにしつなぎ目を前後にずらしカンを開く。※とじる時も同じ工程をくり返す。

