

# KR1142-1 チューリップチャームのアクセサリー2種

## 〈ネックレス〉

### 使用材料

- ① #5328 3mm…7個
- ② チェコ FP 3mm…3個
- ③ チェコ FP 4mm…6個
- ④ ドイツ製アクリル 丸 約6mm…3個
- ⑤ スペースL1 約4×2mm…6個
- ⑥ チャーム チューリップ 2カン…3個
- ⑦ 9ピン 0.6×30…13本
- ⑧ カニカン・アジャスターセット No.2…1セット
- ⑨ チェーン IR280…約17cm

### 使用道具

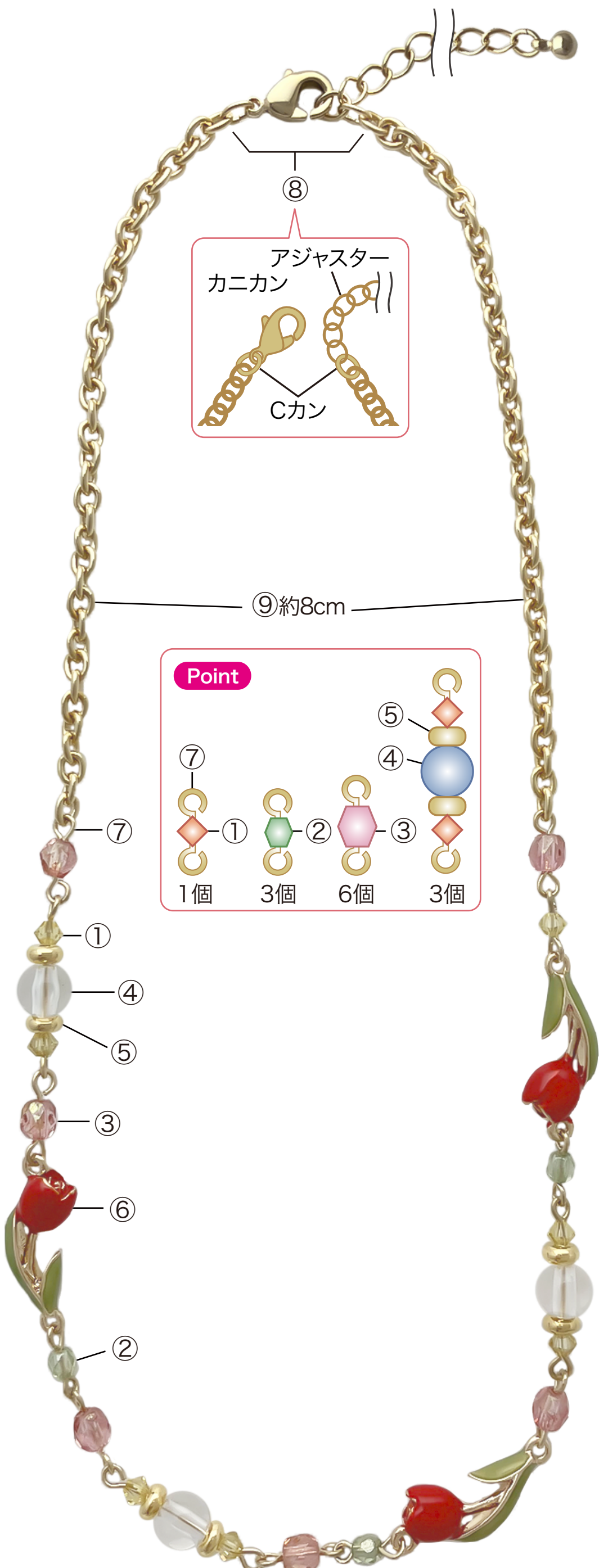
ヤットコ(平)・ヤットコ(丸)・ニッパー

### はじめに…

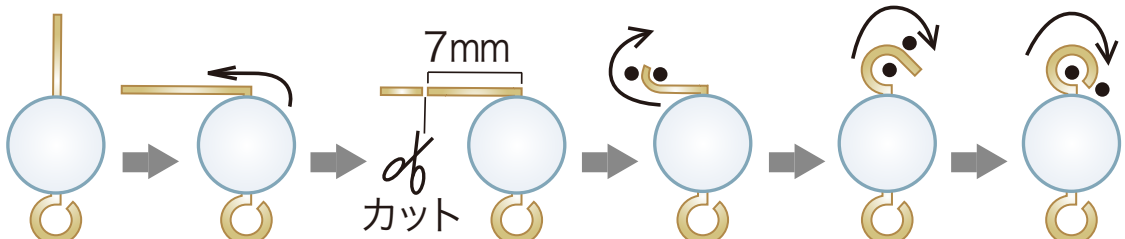
- ⑨ チェーン 約8cm×2本を用意する。

### 作り方

- (1). 〈ピンの丸め方〉を参照し、⑦9ピンに①#5328、チェコ(②・③)、④ドイツ製アクリル、⑤スペースを通し先を丸めたものを指示数作る。(Point)
- (2). (1)で作ったパーツ、⑨チェーン約8cm2本を⑦のCANでつなげる。
- (3). 〈CANの開閉の仕方〉を参照し、(2)で作ったパーツの両端に⑧カニカン、アジャスターを付属のCカンでつなげて完成。



### 〈ピンの丸め方〉



ピンにパーツを通し、ピンの根元を直角に折り曲げ根元から7mm程残しニッパーでカットする。ピンの先を丸ヤットコで挟み手首を返すように手前にゆっくり丸めて完成。

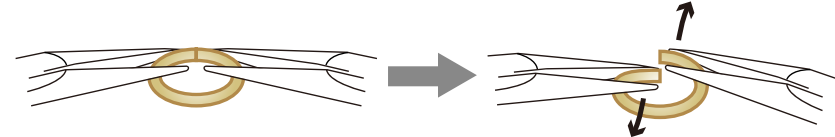
●印: 丸ヤットコの先

### 〈ピンのつなぎ方〉



平ヤットコで輪の先を前後にずらし開閉する。

### 〈CANの開閉の仕方〉



平ヤットコ2本を両手で持ち、両方のヤットコでCANの切れ目の両側を挟む。片方の手を手前に、もう片方の手を奥に動かすようにしつなぎ目を前後にずらしCANを開く。※とじる時も同じ工程をくり返す。

完成図



×悪い例



## KR1142-2 チューリップチャームのアクセサリー2種

### 〈ピアス〉

#### 使用材料

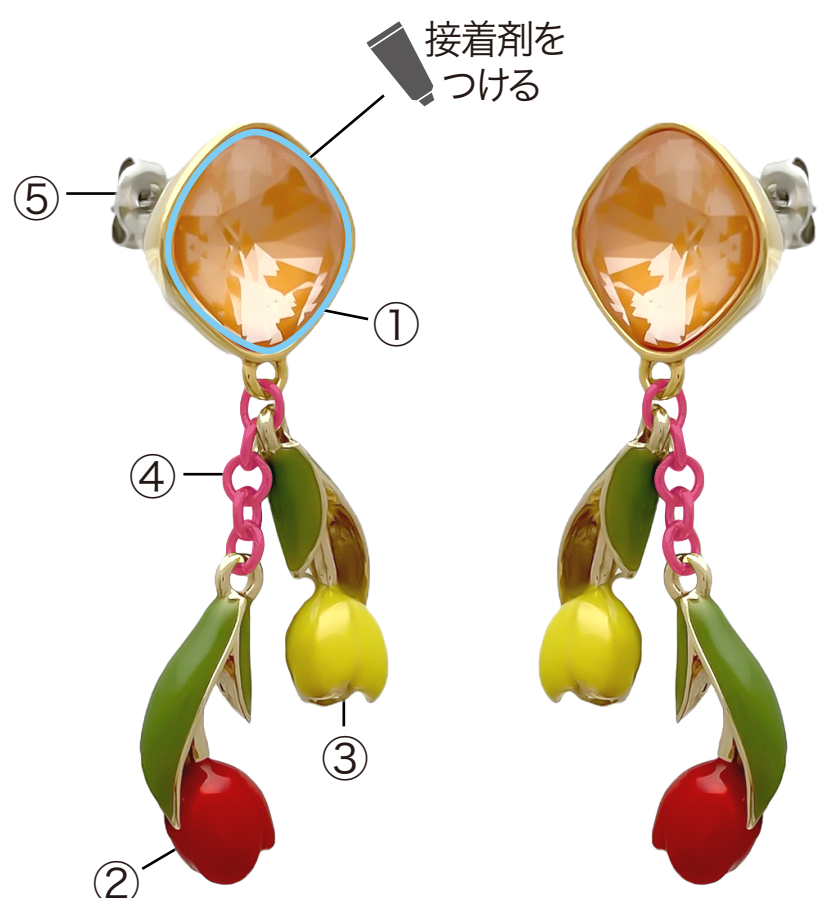
- ① #4470 10mm…2個
- ② チャーム チューリップ〈A色〉…2個
- ③ チャーム チューリップ〈B色〉…2個
- ④ 丸カン 0.6×3…10個
- ⑤ ピアス ステンレス 石座カン付 #4470 10mm…1ペア

#### 使用道具

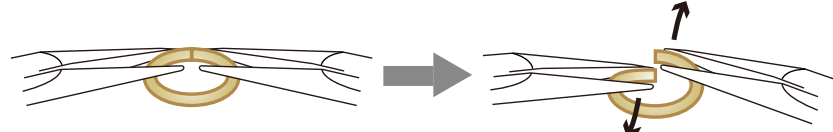
ヤットコ(平)・接着剤(エクセルエポ、又はハイスーパー5がおすすめ)

#### 作り方

- (1). ⑤ピアス金具の石座に接着剤をつけ①#4470を接着し、完全に硬化させる。
- (2). 〈カンの開閉の仕方〉を参照し、チャーム(②・③)、⑤を④丸カンでつなげる。
- (3). もう片耳分も左右対称になるように作り完成。



#### 〈カンの開閉の仕方〉



平ヤットコ2本を両手で持ち、両方のヤットコでカンの切れ目の両側を挟む。  
片方の手を手前に、もう片方の手を奥に動かすようにしつなぎ目を前後にずらしカンを開く。  
※とじる時も同じ工程をくり返す。

完成図



×悪い例



株式会社 貴和製作所 ※記事及び写真・イラストの無断転載を禁じます。

レシピについてのお問い合わせは03-3863-6413(月～金AM10:00～PM5:00)までご連絡ください。

※レシピは商品終了等により予告無く終了する場合がございます。予めご了承ください。〈20250305〉